

# JEI広島八丁堀ビル

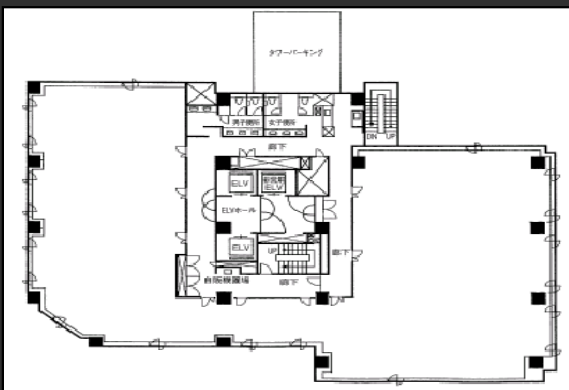
- ・広島電鉄 八丁堀電停徒歩2分の好立地
- ・個別空調
- ・再生可能エネルギー導入ビル

## Access

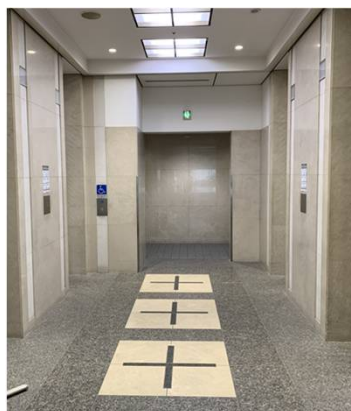


広島電鉄「八丁堀電停」徒歩2分

## Floor Plan



基準階 175.41坪



エレベーターホール



フロア

## Overview

名称	JEI広島八丁堀ビル
所在地	広島県広島市中区八丁堀14番地2他
敷地面積	1,188.96㎡ (359.06坪)
延床面積	10,847.70㎡ (3,281.43坪)
構造	鉄骨造、一部鉄骨鉄筋コンクリート造
規模	地下1階、地上12階、塔屋1階
施工	間組一級建築士事務所
竣工	1999年3月

## Facilities

空調	個別空調
天井高	2,525mm
電気容量	40VA/㎡
OA床	有/75mm
床荷重	300kg/㎡
駐車場	立体駐車場34台、地下機械式駐車場36台
エレベーター	3基
開館時間	正面：平日8時～19時 土曜8～17時
管理室	常駐：平日8時～19時 土曜8～17時
LED照明	有（上階から更新中）
貸会議室	無
供給電力	再生可能エネルギー導入済

## Contact

株式会社第一ビルディング  
広島支店

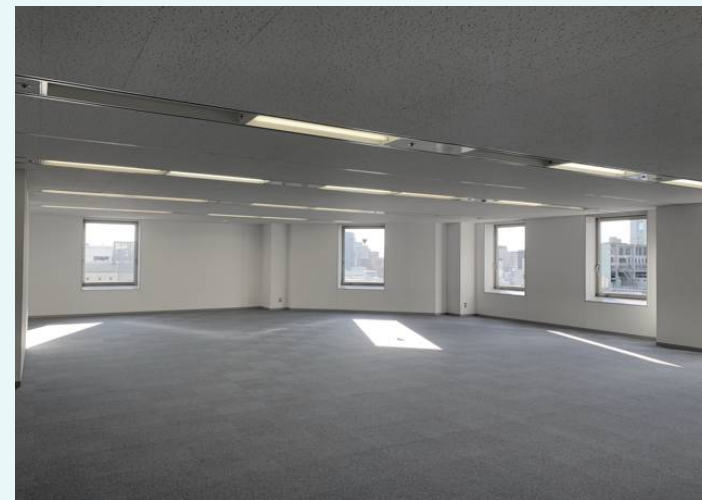
082-254-7550



Floors Available

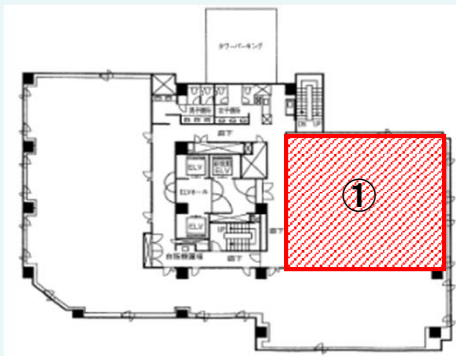
階数	契約面積 (坪)	用途	賃料 / 共益費	入居時期
①12F	187.30㎡(56.66坪)	事務所	ご相談	即日
②6F	30.31㎡(9.17坪)	事務所	ご相談	2026年11月25日

Image

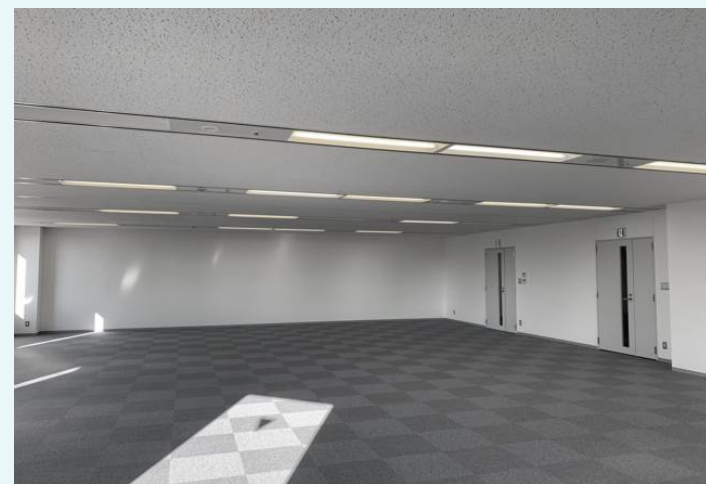
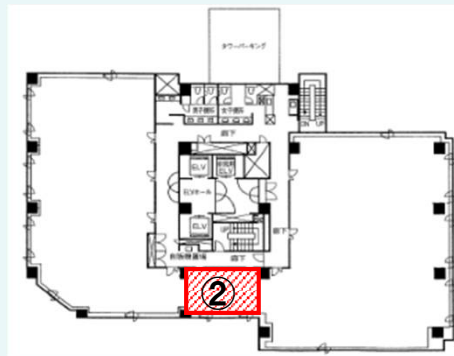


Floor Plan

12F



6F



VR内覧用QR  
コード



Contact

株式会社第一ビルディング  
広島支店

082-254-7550

