

米子第一生命ビル

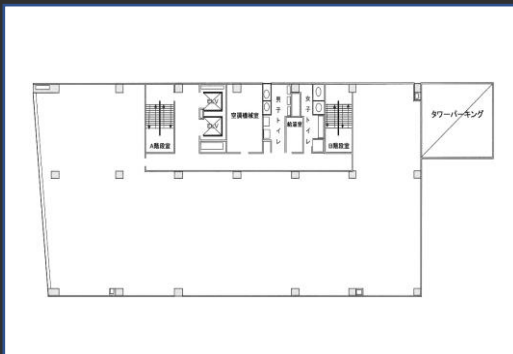
市役所・商工会議所至近！

Access



JR山陰本線「米子駅」 徒歩7分

Floor Plan



基準階 174.34坪



エレベーターホール



フロア

Overview

名称	米子第一生命ビル
所在地	鳥取県米子市東町171番地
敷地面積	996.80㎡ (301.53坪)
延床面積	5,337.12㎡ (1,614.47坪)
構造	鉄骨鉄筋コンクリート造
規模	地上8階
設計	清水建設株式会社
施工	清水建設株式会社
竣工	1984年12月
所有者	第一生命保険株式会社

Facilities

空調	セントラル空調+ペリメータ個別空調
天井高	2,500mm
OA床	無（応相談）
床荷重	300kg/㎡
駐車場	機械式32台 平面5台
通信	光ケーブル2～5階まで引込済
エレベーター	2基
セキュリティ	機械警備 24時間入退館可
開館時間	平日 7:00～19:50
管理室	常駐：平日 7:30～20:00
LED照明	有
貸会議室	無

Contact

株式会社第一ビルディング
松江営業所 0852-22-8687

DAI-ICHI BUILDING

第一ライフ丸紅
リアルエステートグループ

Floors Available

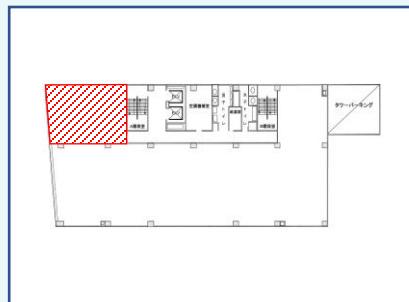
階数	契約面積（坪）	用途	賃料 / 共益費	入居時期
2F	72.07㎡ (21.80坪)	事務所	ご相談	即日

Image



Floor Plan

2F



Campaign

キャンペーンは現在行っておりません。
当社指定の保証会社利用による敷金減額相談可

Contact

株式会社第一ビルディング
松江営業所 0852-22-8687

DAI-ICHI BUILDING