

# 北一条第一生命ビルディング

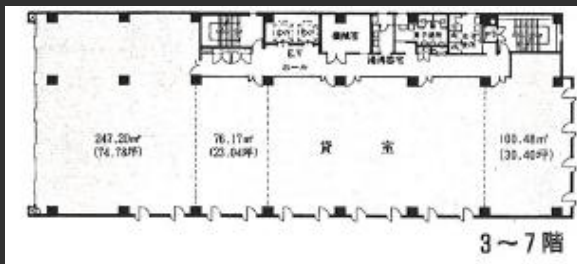
- ・地下鉄「大通駅」徒歩6分
- ・個別空調で快適空間
- ・再生可能エネルギー導入ビル

## Access



地下鉄東西線・南北線「大通駅」徒歩6分

## Floor Plan



基準階 197.34坪



エントランス

## Overview

名称	北一条第一生命ビルディング
所在地	北海道札幌市中央区北一条西7丁目3
敷地面積	971.89㎡ (293.99坪)
延床面積	6,733.41㎡ (2,036.85坪)
構造	鉄骨鉄筋コンクリート造
規模	地下1階、地上7階、塔屋2階
設計	佐藤工業株式会社
施工	佐藤工業株式会社
竣工	1984年9月
所有者	株式会社第一ビルディング

## Facilities

空調	個別空調
天井高	2,500mm
電気容量	20VA/㎡
OA床	一部有
床荷重	300kg/㎡
駐車場	30台(2段式機械駐車)
通信	光ケーブルMDF迄引込済
エレベーター	乗用2基
セキュリティ	機械警備
開館時間	平日・土曜 8時～18時
管理室	常駐：平日 10時～18時 ：土曜 13時～18時
供給電力	再生可能エネルギー導入済
LED	共用部導入済

## Contact

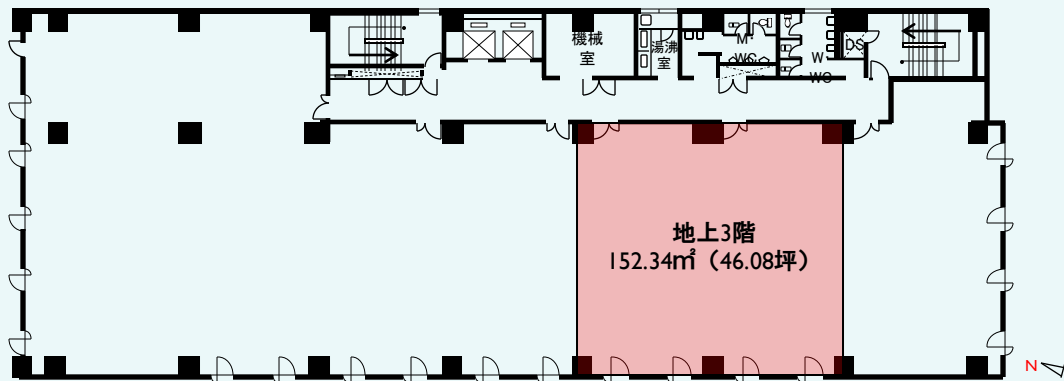
株式会社第一ビルディング  
札幌支店

011-241-5221

## Floors Available

階数	契約面積（坪）	用途	賃料 / 共益費	入居時期
3	152.34㎡（46.08坪）	事務室	ご相談	2026/4/1

## Floor Plan 基準階



## Image



※募集区画とは異なります。