

大津第一生命ビルディング

- 大津駅から湖岸へ延びる中央大通に立地
- JR線・京阪線から2WAYアクセス
- 琵琶湖を臨む当地区最大規模のビル

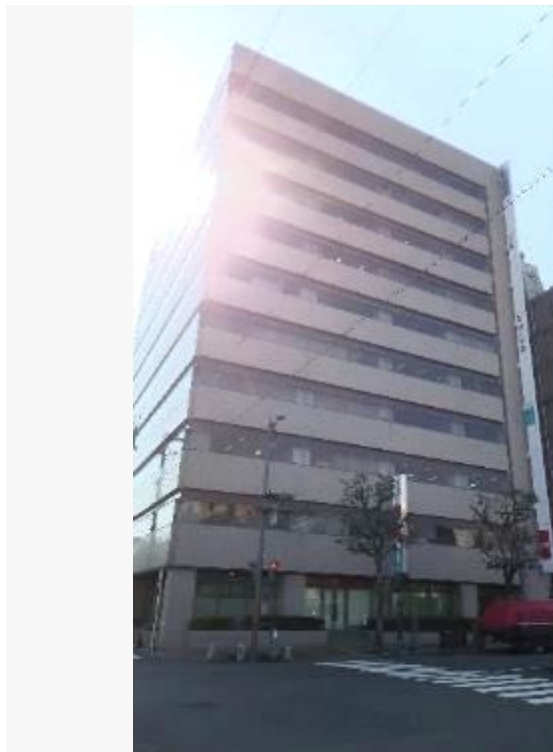
Access



JR琵琶湖線「大津駅」 徒歩5分

京阪各線「びわ湖浜大津駅」 徒歩9分

Floor Plan (基準階 約162坪)



エントランスホール



エレベーターホール (1F)

Overview

名称	大津第一生命ビルディング
所在地	滋賀県大津市中央3-1-8
敷地面積	1,323.21㎡ (400.27坪)
延床面積	7,479.42㎡ (2,262.52坪)
構造	鉄骨鉄筋コンクリート造
規模	地下1階、地上10階、塔屋1階
設計	東急建設株式会社
施工	東急建設株式会社
竣工	1987年7月
所有者	第一生命保険株式会社

Facilities

空調	個別空調
天井高	2,500mm(OA床の場合は2,450mm)
OA床	相談
床荷重	300kg/㎡
駐車場	機械式(全76台)
通信	光ケーブルMDFまで引込済
エレベーター	2基
セキュリティ	24時間対応機械警備
開館時間	8:00~19:00 (曜日・出入口により異なります)
防災センター	常駐 (8:00~20:00 曜日により異なります)
時間貸駐車場	あり
供給電力	再生可能エネルギー導入済

Contact

株式会社第一ビルディング
京都営業所 075-255-6304

DAI-ICHI BUILDING

第一ライフ丸紅
リアルエステートグループ
DMRE

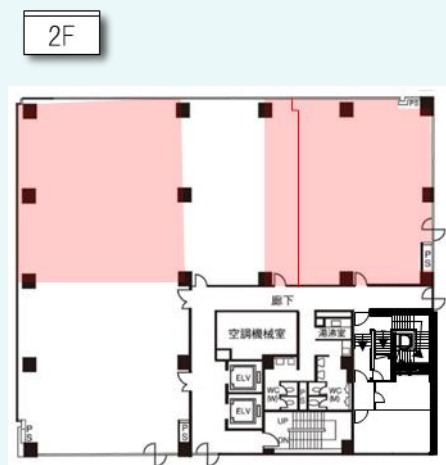
Floors Available

階数	契約面積	用途	賃料	入居時期(予定)
2F	31.67㎡ (9.58坪)	事務所 TC	相談	即入居可
	126.65㎡ (38.31坪)	事務所 OA	相談	即入居可
	152.13㎡ (46.02坪)	事務所 OA	相談	即入居可
計	310.45㎡ (93.91坪)			

Image



Floor Plan



Contact

株式会社第一ビルディング
 京都営業所 075-255-6304

DAI-ICHI BUILDING