

# 京都御池第一生命ビル

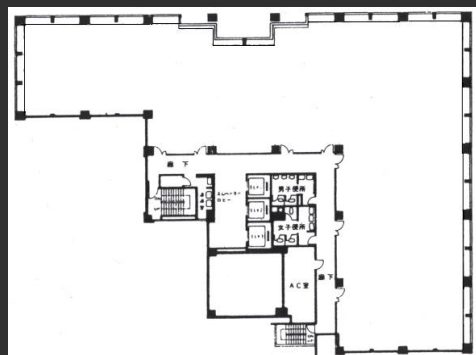
京都市営地下鉄『烏丸御池駅』徒歩1分の好立地  
烏丸御池ビジネス地区に位置し、地下鉄烏丸線・  
東西線で市内のアクセス良好。  
再生可能エネルギー導入済み。

## Access



京都市営地下鉄烏丸線「烏丸御池駅」3番出口徒歩1分  
京都市営地下鉄東西線「烏丸御池駅」3番出口徒歩1分

## Floor Plan



基準階 235.83坪



エレベーターホール



フロア

## Overview

名称	京都御池第一生命ビルディング
所在地	京都府京都市中京区御池通東洞院西入笹屋町4-3-5
敷地面積	1,406.97㎡ (425.60坪)
延床面積	10,993.54㎡ (3,325.55坪)
構造	鉄骨鉄筋コンクリート造
規模	地下1階、地上10階、塔屋1階
設計	株式会社松田平田設計
施工	株式会社竹中工務店、鹿島建設株式会社
竣工	1984年9月
所有者	第一生命保険株式会社

## Facilities

空調	フロア空調
天井高	基準階2,500mm
OA床	50mm
床荷重	300kg/㎡
駐車場	機械式40台、平面15台
通信	光ケーブルMDFまで引込済
エレベーター	乗用2基、非常用1基
セキュリティ	24時間入退館可能
開館時間	平日8時～19時
管理室	常駐：平日7時30分～20時
喫煙室	有
貸会議室	有
供給電力	再生可能エネルギー導入済み

## Contact

株式会社第一ビルディング  
京都営業所 075-255-6304

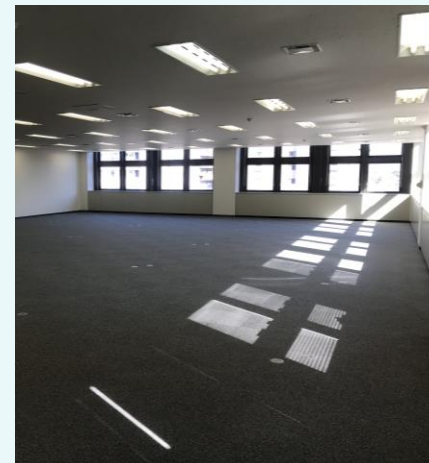
DAI-ICHI BUILDING

第一ライフ丸紅  
リアルエステートグループ

Floors Available

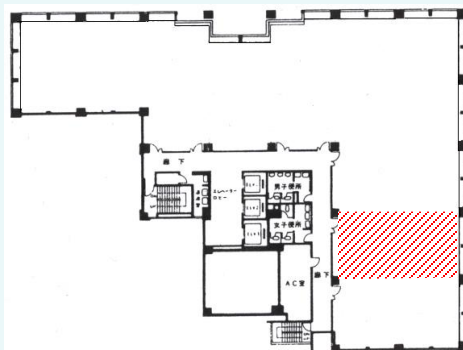
階数	契約面積 (坪)	用途	賃料 / 共益費	入居時期
4F	83.63㎡ (25.30坪)	事務所	ご相談	即入居可
2F	86.29㎡ (26.10坪)	事務所	ご相談	2026/08

Image

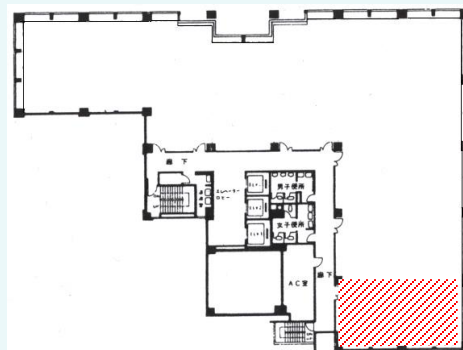


Floor Plan

4F



2F



Contact

株式会社第一ビルディング  
 京都営業所 075-255-6304

**DAI-ICHI BUILDING**