

関電不動産西本町ビル

大阪メトロ四つ橋線本町駅徒歩1分の好立地。

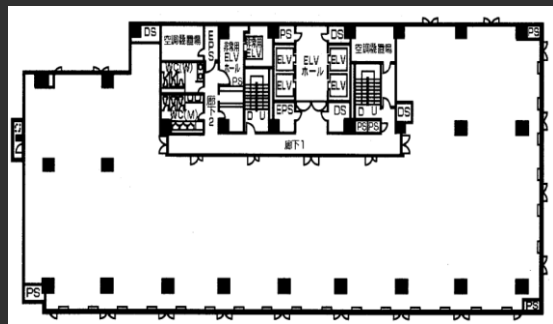
2021年3月共用部リニューアル
(トイレ、給湯室、喫煙所、B1階リフレッシュルーム)

Access



大阪メトロ四つ橋線「本町駅」徒歩1分

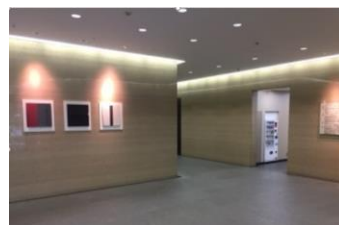
Floor Plan



基準階 320.51坪



エントランスホール



トイレ



給湯室



Overview

名称	関電不動産西本町ビル
所在地	大阪府大阪市西区阿波座1-3-15
敷地面積	1,975.59㎡ (597.62坪)
延床面積	16,812.29㎡ (5,085.72坪)
構造	鉄骨鉄筋コンクリート造
規模	地下1階 地上11階 塔屋2階
設計	鹿島建設株式会社
施工	鹿島建設株式会社
竣工	1988年3月

Facilities

空調	個別空調機+ファンコイルユニット (平日) 8時半~18時 (土曜) 8時半~13時 (日・祝) 休止
天井高	2,530mm
OA床	50mm
床荷重	300kg/㎡
駐車場	機械式51台、平面2台
通信	光ケーブル各階IDFまで実装済
エレベーター	乗用4基 非常用1基
セキュリティ	24時間対応機械警備
開館時間	正面：平日8時~20時、土曜8時~17時 通用口：平日土曜6時~21時、 日祝8時~19時半

Contact

株式会社第一ビルディング
関西支店 06-7659-0505

DAI-ICHI BUILDING

第一ライフ丸紅
リアルエステートグループ

