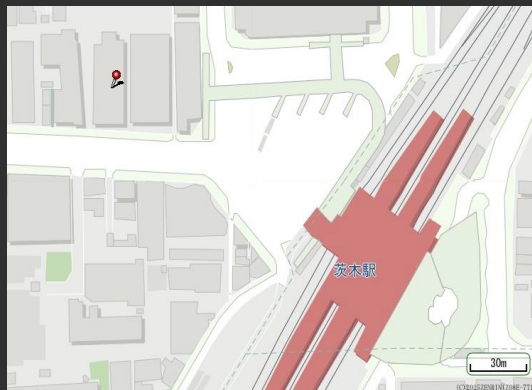


STD茨木ビル

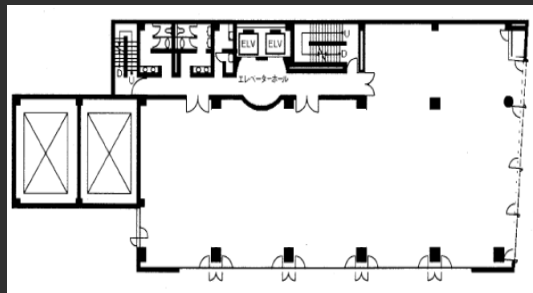
茨木駅徒歩3分の好立地。

Access



J R東海道本線「茨木駅」 徒歩3分

Floor Plan



基準階 140.71坪



エレベーターホール



フロア

Overview

名称	STD茨木ビル
所在地	大阪府茨木市西駅前町5-4
敷地面積	1,170.54㎡ (354.09坪)
延床面積	4,939.29㎡ (1,494.14坪)
構造	鉄筋コンクリート造
規模	地上7階、塔屋1階
設計	株式会社竹中工務店
施工	株式会社竹中工務店
竣工	1994年3月
所有者	第一生命保険株式会社ほか

Facilities

空調	個別空調
天井高	2,600mm
OA床	50mm
床荷重	300kg/㎡
駐車場	機械式52台
通信	光ケーブル各階 DFまで実装
エレベーター	乗用2基
セキュリティ	24時間対応機械警備
開館時間	正面：平日8時～19時、土日祝閉鎖 通用口：平日8時～19時、土日祝閉鎖
管理室	常駐：平日8時～19時
駐輪場	有
供給電力	再生可能エネルギー導入済み

Contact

株式会社第一ビルディング
関西支店 06-7659-0505

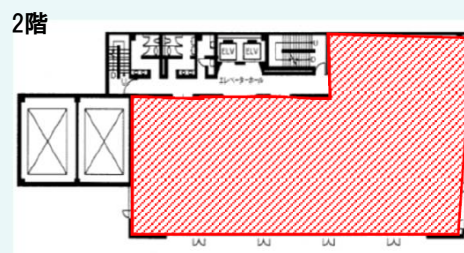
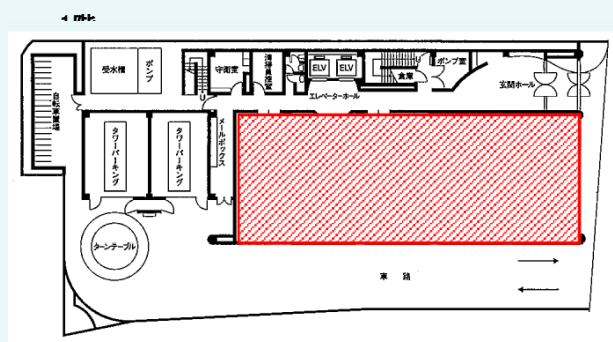
DAI-ICHI BUILDING

第一ライフ丸紅
リアルエステートグループ
DMRE

Floors Available

階数	契約面積（坪）	用途	賃料 / 共益費	入居時期
1F	335.00㎡（101.34坪）	事務所	ご相談	2026/4/1～
2F	465.15㎡（140.71坪）	事務所	ご相談	2026/4/1～

Floor Plan



Image



Campaign

※なし

Contact

株式会社第一ビルディング
 関西支店 06-7659-0505