

JRE堺筋本町ビル

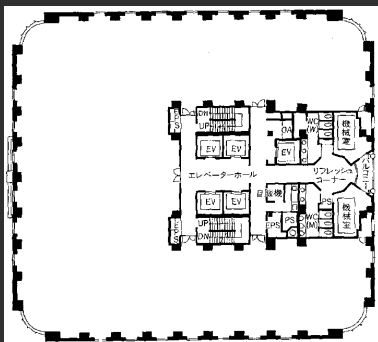
(旧 堺筋本町ビル)

大阪メトロ堺筋線堺筋本町駅徒歩1分の好立地。

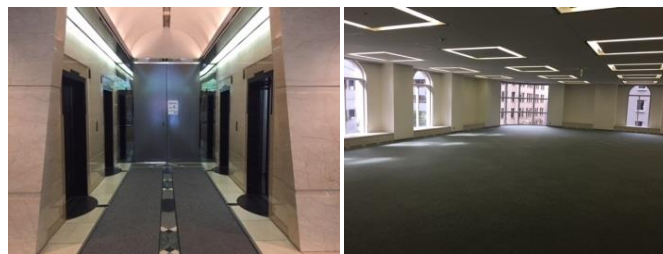


大阪メトロ堺筋線「堺筋本町駅」徒歩1分

Floor Plan



基準階 284.18坪



エレベーターホール

フロア

Overview

名称	JRE堺筋本町ビル
所在地	大阪府大阪市中央区南本町1-8-14
敷地面積	2,070.96㎡ (626.47坪)
延床面積	18,117.35㎡ (5,480.50坪)
構造	鉄骨造、一部地下部分鉄筋コンクリート及び鉄骨鉄筋コンクリート造
規模	地下2階、地上13階、塔屋2階
設計	株式会社銭高組
施工	株式会社銭高組、株式会社奥村組
竣工	1992年11月
環境認証	CASSEE不動産評価Sランク取得

Facilities

空調	各階セントラル空調 (平日) 8時半～19時 (土曜) 8時半～13時 (日・祝) 休止
天井高	2,750mm
OA床	100mm
床荷重	300kg/㎡
駐車場	機械式76台
通信	電話各階 DFまで実装済
エレベーター	乗用4基 非常用1基
セキュリティ	24時間対応機械警備
開館時間	正面：平日8時～19時、土曜8時～18時 通用口：平日土曜7時～21時
管理室	24時間常駐 (仮眠時間あり)
供給電力	再生可能エネルギー導入済み

Contact

株式会社第一ビルディング
関西支店 06-7659-0505

DAI-ICHI BUILDING

第一ライフ丸紅
リアルエステートグループ

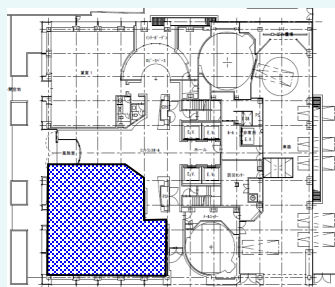
Floors Available

階数	契約面積（坪）	用途	賃料 / 共益費	入居時期
1F	212.89㎡（64.39坪）	事務所	ご相談	2026/6/1
13F	393.44㎡（284.18坪）	事務所	ご相談	2027/7/1予定

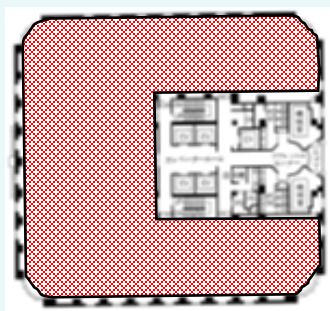
Image



Floor Plan



1F



13F



VR内覧用QRコード

tact



株式会社第一ビルディング
 関西支店 06-7659-0505

DAI-ICHI BUILDING

Campaign