

札幌白石第一生命ビルディング

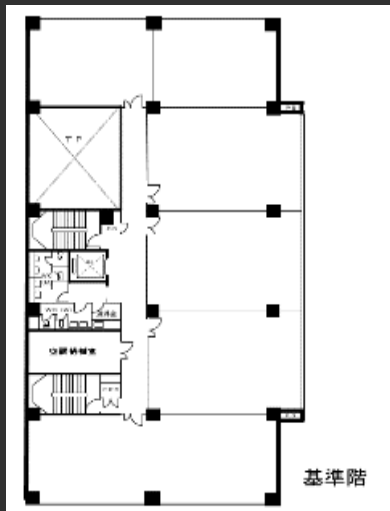
- ・地下鉄東西線白石駅より徒歩1分
- ・共用部照明LED化実施済
- ・喫煙室有
- ・再生可能エネルギー導入ビル

Access



地下鉄東西線「白石駅」5番出入口より徒歩1分

Floor Plan



基準階 130.18坪

【外観写真】



【エントランス】



Overview

名称	札幌白石第一生命ビルディング
所在地	北海道札幌市白石区東札幌三条6丁目1-20
敷地面積	989.15㎡ (299.22坪)
延床面積	4,812.49㎡ (1,455.78坪)
構造	鉄骨鉄筋コンクリート造
規模	地上6階、地下1階、塔屋2
設計	株式会社地崎工業
施工	株式会社地崎工業
竣工	1984年8月
所有者	第一生命保険株式会社

Facilities

空調	セントラル空調
天井高	2,500mm
電気容量	27VA/㎡
OA床	50mm
床荷重	300kg/㎡
駐車場	32台(タワーパーク)
通信	光ケーブルMDFまで引込済
エレベーター	1基
開館時間	8:00~18:00(平日)、8:00~15:00(土)
セキュリティ	機械警備
管理室	常駐：平日・土曜 8時~18時
供給電力	再生可能エネルギー導入済

Contact

株式会社第一ビルディング
札幌支店 011-241-5221

DAI-ICHI BUILDING

第一ライフ丸紅
リアルエステートグループ
DMRE

Floors Available

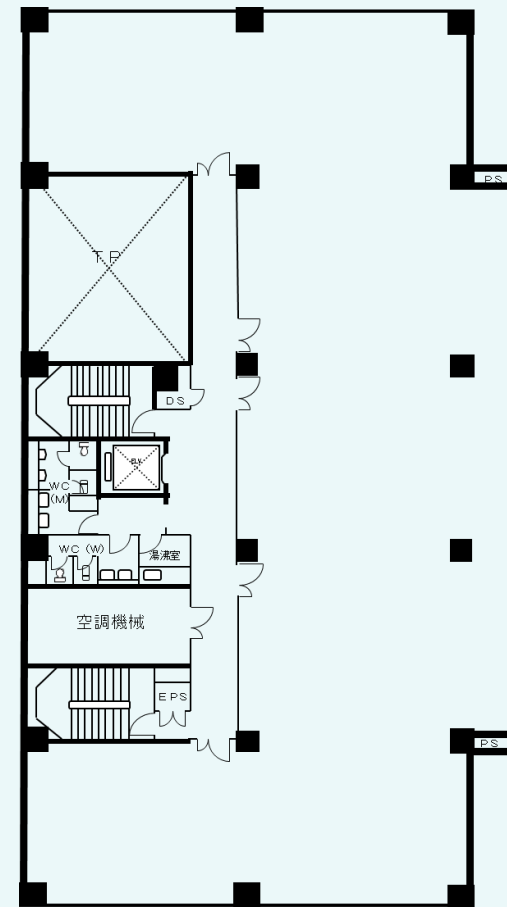
階数	契約面積（坪）	用途	賃料 / 共益費	入居時期

満床御礼

Image

Floor Plan

基準階



【VR内覧用QRコード】



株式会社第一ビルディング
札幌支店 011-241-5221

DAI-ICHI BUILDING