

東桜第一ビル

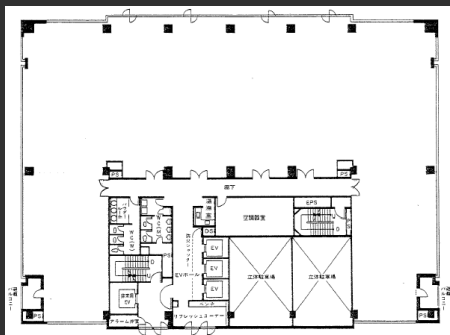
「久屋大通駅」から徒歩3分の桜通に面した
重厚感溢れる物件
再生可能エネルギー導入ビル

Access

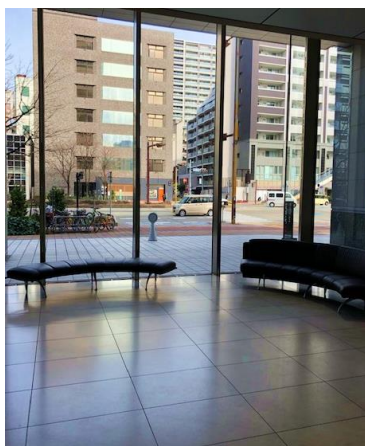


地下鉄名城・桜通線「久屋大通駅」徒歩3分

Floor Plan



基準階 281.37坪



エントランスホール



エレベーターホール

Overview

名称	東桜第一ビル
所在地	愛知県名古屋市東区東桜一丁目308番地
敷地面積	2,268.48㎡ (686.21坪)
延床面積	16,218.45㎡ (4,906.08坪)
構造	鉄骨鉄筋コンクリート造、一部鉄骨造
規模	地下1階、地上11階、塔屋1階
設計	株式会社大林組
施工	株式会社大林組
竣工	1992年3月
所有者	第一生命保険株式会社他

Facilities

空調	個別空調・セントラル空調併用
天井高	2,600mm
OA床	応需
床荷重	300kg/㎡
駐車場	116台(平面：20台、機械式96台)
通信	光ケーブルMDFまで引込済
エレベーター	乗用3基、荷貨物用1基
セキュリティ	24時間入退館可
開館時間	平日：8時～18時30分 土・日・祝日：終日閉扉
管理室	24時間常駐(閉館日を除く)
喫煙所	有
電力供給	再生可能エネルギー導入ビル

Contact

株式会社第一ビルディング
名古屋支店 052-571-8271

DAI-ICHI BUILDING

第一ライフ丸紅
リアルエステートグループ

Floors Available

階数	契約面積（坪）	用途	賃料 / 共益費	入居時期
9F	360.61㎡（109.08坪）	事務所	ご相談	2027年6月1日～（予定）

Image



Floor Plan



地上9階

専有部LED化、
共用部廊下リニューアル済



Campaign

Contact

株式会社第一ビルディング
名古屋支店 052-571-8271

DAI-ICHI BUILDING