

名古屋国際センタービル

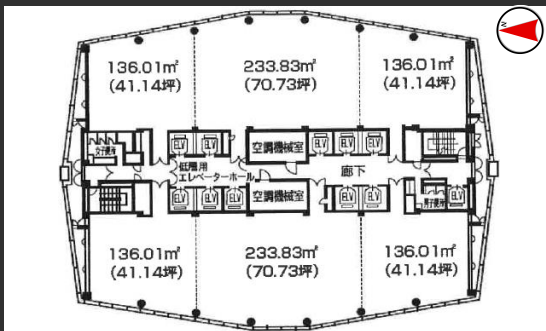
- ・地上25階、26階の店舗専用フロアは名古屋市中心部を一望できる地上100m級の眺望。
- ・名称が地下鉄駅名となっている高い知名度。
- ・名古屋駅前桜通地下街ユニモール経由で名古屋駅と接続。荒天時も影響なく移動可能。
- ・再生可能エネルギー導入ビル。

Access

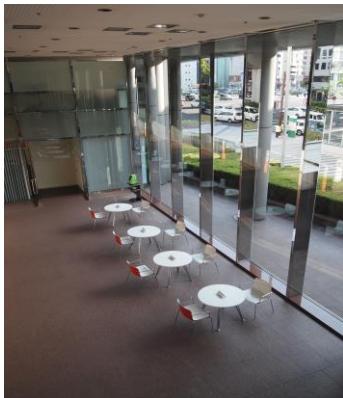


地下鉄桜通線「国際センター駅」徒歩1分(直結)
J・R・名鉄・近鉄・市営地下鉄「名古屋駅」徒歩10分

Floor Plan



基準階（7階～24階） 306.04坪



エントランス



エレベーターホール

Overview

名称	名古屋国際センタービル
所在地	愛知県名古屋市中村区那古野一丁目4615番
敷地面積	6,644.94㎡ (2,010.09坪) (小鳥ビル含)
延床面積	46,946.69㎡ (14,201.37坪)
構造	鉄骨鉄筋コンクリート造・鉄骨造
規模	地下3階、地上26階、塔屋1階
設計	株式会社日建建設
施工	清水・大成建設共同企業体
竣工	1984年7月
所有者	第一生命保険株式会社 他

Facilities

供給電力	再生可能エネルギー導入
空調	セントラル空調／壁付個別空調
運転時間	平日：9時～17時30分／土曜：9時～13時
天井高	2,450mm
OA床	50mm
床荷重	300kg/㎡
駐車場	184台(平面：93台、機械式：91台)
エレベーター	乗用10基、非常用1基
セキュリティ	24時間入退館可
正面玄関	8時～21時30分 (通用口は7時～23時)
管理室	24時間常駐
貸会議室	有
喫煙室	有

Contact

株式会社第一ビルディング
名古屋支店 052-571-8271

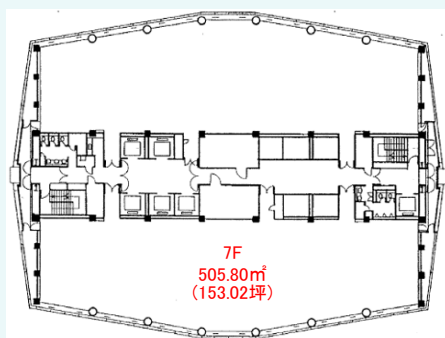
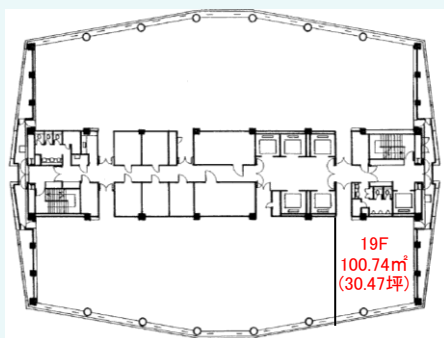
DAI-ICHI BUILDING

第一ライフ丸紅
リアルエステートグループ

Floors Available

階数	契約面積（坪）	用途	賃料 / 共益費	入居時期
19F	100.74㎡（30.47坪）	事務所	ご相談	2026年8月1日
7F	505.80㎡（153.02坪）	事務所	ご相談	2026年10月1日

Floor Plan



Campaign

当社指定の保証会社利用に敷金減額相談可

VR内覧QRコード



Image

・基準階事務室



・基準階共用部廊下



Contact

株式会社第一ビルディング
名古屋支店 052-571-8271

DAI-ICHI BUILDING