

浜松第一生命日通ビル

浜松駅徒歩5分の好立地。

駅直結の地下道を使えばほぼ濡れずにアクセス可。
2階にはクリニックフロア(内科・整形外科・薬局)があり、
もしもの時も心配ご無用。

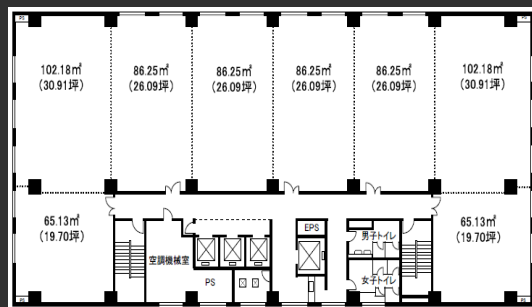
再生可能エネルギー導入ビル

Access

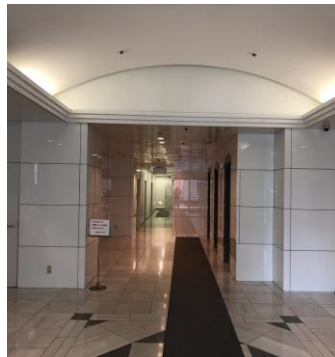


JR東海道本線「浜松駅」徒歩5分

Floor Plan



基準階 205.55坪



エントランス



エレベーターホール

Overview

名称	浜松第一生命日通ビル
所在地	静岡県浜松市中央区板屋町110-5
敷地面積	1,977.74㎡ (598.27坪)
延床面積	14,083.27㎡ (4,260坪)
構造	鉄骨鉄筋コンクリート造
規模	地下1階、地上14階
設計	株式会社善本コンサルティングオフィス
施工	株式会社大林組
竣工	1988年3月(新耐震基準)
所有者	第一生命保険株式会社他

Facilities

空調	セントラル空調
天井高	2,500mm
OA床	40mm
床荷重	300kg/㎡
駐車場	機械式 81台
電気容量	30VA/㎡
エレベーター	常用 3基 貨物・非常用 1基
セキュリティ	EV不停止
開館時間	平日7:30~20:00 (24h入退館可能)
管理室	6:30~21:30 (日祝は8:00~17:00)
LED照明	無
貸会議室	有
供給電力	再生可能エネルギー導入済

Contact

株式会社第一ビルディング
静岡支店 054-281-0606

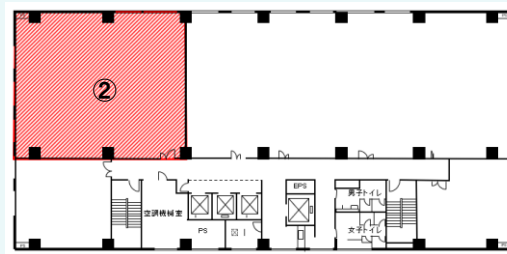
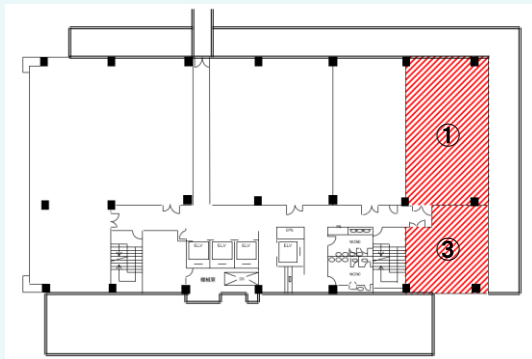
DAI-ICHI BUILDING

第一ライフ丸紅
リアルエステートグループ

Floors Available

階数	契約面積（坪）	用途	賃料 / 共益費	入居時期
① 2F	101.58㎡ (30.73坪)	事務所	ご相談	即入居可
② 8F	141.90㎡ (42.92坪)	事務所	ご相談	即入居可
③ 2F	60.32㎡ (18.25坪)	事務所	ご相談	2026年10月1日

Floor Plan



Image



Contact

株式会社第一ビルディング
静岡支店 054-281-0606

DAI-ICHI BUILDING

第一ライフ丸紅
リアルエステートグループ
DMRE