

桜井・第一 共同ビルディング

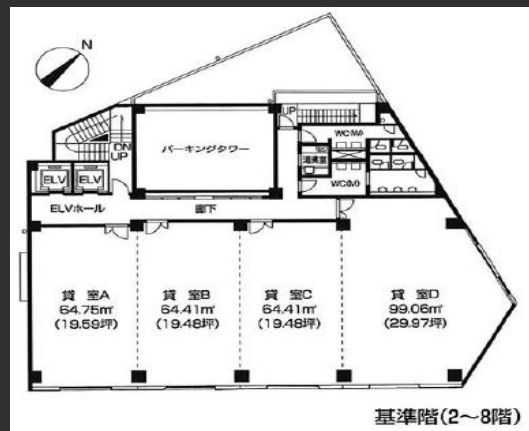
駅徒歩2分、国道1号線沿いの好立地。
雨の日は地下道を使えば、ほぼ傘要らず。
付近に静岡郵便局・コンビニがあり抜群の利便性。
再生可能エネルギー導入ビル

Access



JR東海道本線「静岡駅」徒歩2分

Floor Plan



基準階 88.52 坪



エレベーターホール

共用部廊下

Overview

| | |
|------|--------------------|
| 名称 | 桜井・第一共同ビルディング |
| 所在地 | 静岡市葵区紺屋町11番地17・18 |
| 敷地面積 | 534.27㎡ (162坪) |
| 延床面積 | 3,729.34㎡ (1,128坪) |
| 構造 | 鉄骨鉄筋コンクリート造 |
| 規模 | 地上8階 塔屋1階建 |
| 設計 | 株式会社竹中工務店 |
| 施工 | 株式会社竹中工務店 |

| | |
|-----|---------------|
| 竣工 | 1986年 |
| 所有者 | 第一生命保険株式会社 ほか |

Facilities

| | |
|--------|--|
| 空調 | スパン毎個別空調式(空冷HPPAC) |
| 天井高 | 基準階: 2,550mm (OA床: 2,500mm) |
| OA床 | 50mm |
| 床荷重 | 300kg/㎡ |
| 駐車場 | 機械式32台 |
| 電気容量 | 20VA/㎡ |
| エレベーター | 乗用2基 |
| セキュリティ | 24時間入退館可 |
| 開館時間 | 1階正面・通用口 平日: 8時~20時 土日祝: 8時~18時 機械警備カードで24時間入館可能 |
| 管理室 | 巡回管理(7時~21時) |
| 供給電力 | 再生可能エネルギー導入済 |

Contact

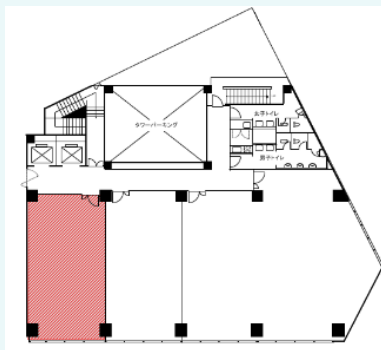
株式会社第一ビルディング
静岡支店 担当: 袴田 054-281-0606

For Rent

Floors Available

| 階数 | 契約面積（坪） | 用途 | 賃料 / 共益費 | 入居時期 |
|----|----------------|-----|----------|------|
| 2階 | 64.75㎡(19.59坪) | 事務所 | ご相談 | 即入居可 |
| | | | | |
| | | | | |
| | | | | |

Floor Plan



Image



Contact

株式会社第一ビルディング
静岡支店 担当：袴田 054-281-0606

DAI-ICHI BUILDING

第一ライフ丸紅
リアルエステートグループ
DMRE