

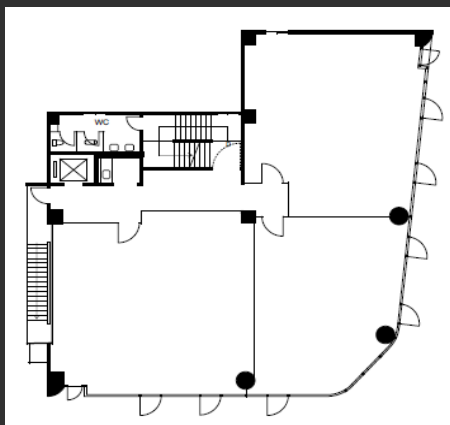
第一生命・静岡鉄道ビル

- ・静岡駅徒歩5分の好立地で個別空調
- ・国道1号線沿いの大きな四つ角に立地するランドマークビル。
- ・再生可能エネルギー導入ビル



JR東海道本線「静岡駅」徒歩5分

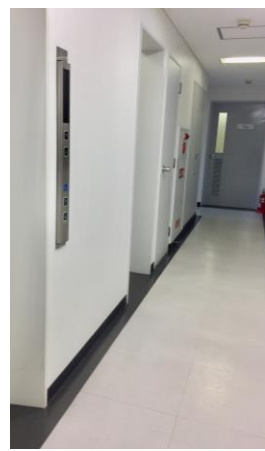
Floor Plan



基準階 63.33坪



エレベーターホール



共用部廊下

Overview

名称	第一生命・静岡鉄道ビル
所在地	静岡市葵区御幸町11番地10
敷地面積	365.02㎡ (110坪)
延床面積	2,046.08㎡ (619坪)
構造	鉄骨鉄筋コンクリート造
規模	地下1階 地上7階 塔屋1階建
設計	清水建設㈱
施工	清水建設㈱・三井住友建設㈱
竣工	1985年
所有者	第一生命保険㈱・静岡鉄道㈱

Facilities

空調	スパン毎個別空調式 (空冷HPPAC)
天井高	基準階: 2,500 mm (OA床: 2,450mm)
電気容量	14VA/㎡
OA床	50mm
床荷重	300 kg/㎡
駐車場	機械式12台
通信	光ケーブルMDFまで引込済
エレベーター	乗用1台
セキュリティ	機械警備 (24時間入退館可)
開館時間	平日 7時30分~19時 土日祝 8時~17時
管理室	巡回管理
供給電力	再生可能エネルギー導入済

Contact

株式会社第一ビルディング
静岡支店 054-281-0606

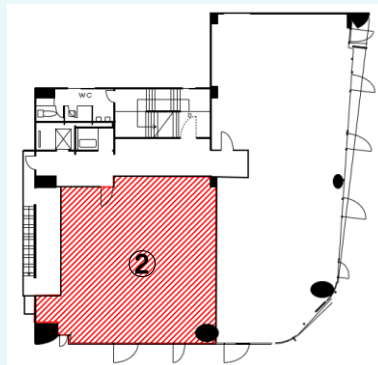
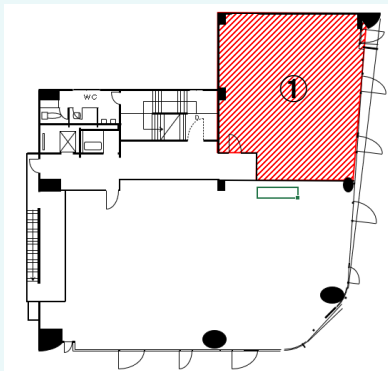
DAI-ICHI BUILDING

第一ライフ丸紅
リアルエステートグループ

Floors Available

階数	契約面積 (坪)	用途	賃料 / 共益費	入居時期
① 4階	71.33㎡ (21.52坪)	事務室	応相談	即入居可能
② 7階	83.02㎡ (25.11坪)	事務室	応相談	即入居可能

Floor Plan



Image



・ 4階71.33㎡ (21.52坪)



・ 7階83.02㎡ (25.11坪)



Contact

株式会社第一ビルディング
静岡支店 054-281-0606

DAI-ICHI BUILDING

