

# 井門金沢ビル

- ◆ 金沢駅へアクセス抜群の好立地
- ◆ 空調・共用廊下・トイレリニューアル済み
- ◆ 室内LED照明完備

## Access

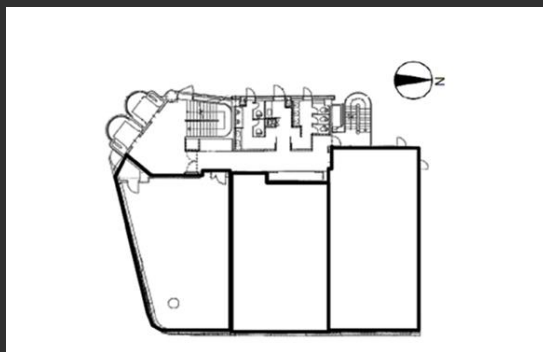


IRいしかわ鉄道「金沢駅」 徒歩4分

JR北陸新幹線「金沢駅」 徒歩4分

私鉄北陸鉄道浅野川線「北鉄金沢駅」 徒歩1分

## Floor Plan



基準階 98.58坪



エレベーターホール



廊下

## Overview

名称	井門金沢ビル
所在地	〒920-0849 石川県金沢市堀川新町2-1
敷地面積	877.21㎡ (265.36坪)
延床面積	3,449.43㎡ (1,043.45坪)
構造	鉄骨鉄筋コンクリート造
規模	地上7階、塔屋1階
設計	株式会社レーモンド設計事務所
施工	清水建設株式会社
竣工	1990年4月

## Facilities

空調	個別空調
天井高	2,500mm
OA床	50mm
床荷重	300kg/㎡
駐車場	52台
通信	光ケーブルMDFまで引込済
エレベーター	乗用2基
セキュリティ	機械警備
開館時間	正面：6：00～20：30
管理室	巡回管理
LED照明	有
貸会議室	有（テナント）

## Contact

株式会社第一ビルディング  
金沢支店 076-261-4424

DAI-ICHI BUILDING

第一ライフ丸紅  
リアルエステートグループ

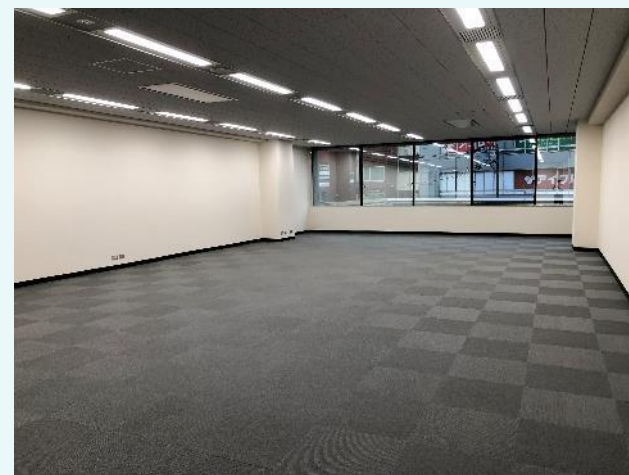
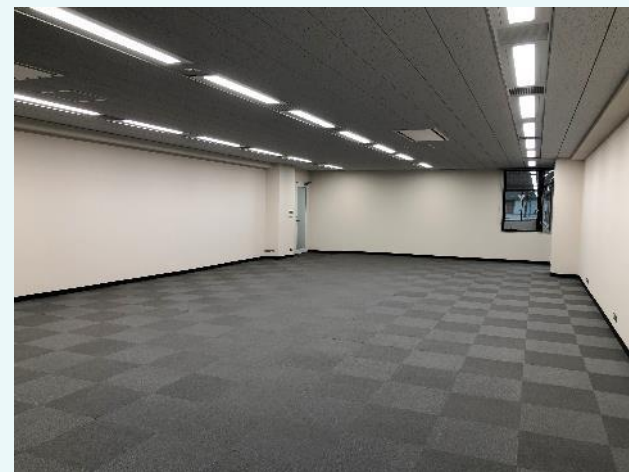
### Floors Available

階数	契約面積（坪）	用途	賃料 / 共益費	入居時期
2F	179.47㎡（54.29坪）	事務室	12,000円/坪	2026年5月1日 以降

### Floor Plan



### Image



### Campaign

### Contact

株式会社第一ビルディング  
金沢支店 076-261-4424

**DAI-ICHI BUILDING**