

# リファール

- ◆金沢駅兼六園口(東口)から徒歩5分
- ◆地下平面駐車場(268台)は広く駐車楽々
- ◆パスポートセンター、金沢市役所本町市民センター窓口あり、各種届出・証明手続き可能
- ◆24時間常駐管理で安心セキュリティ

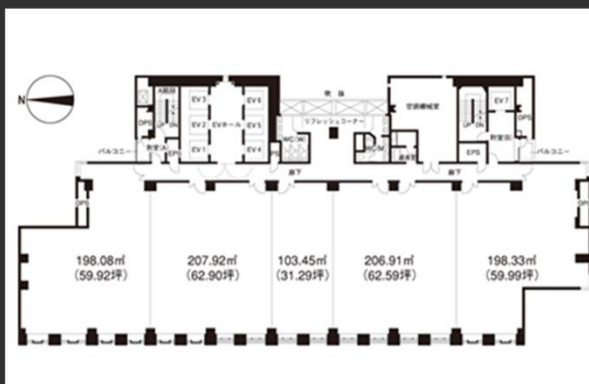
## Access



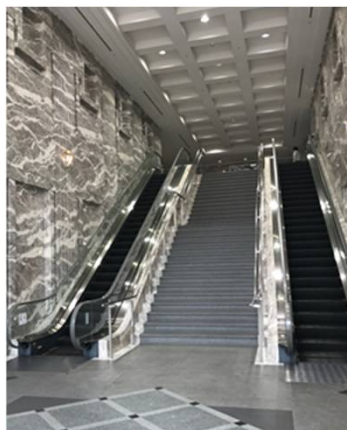
JR北陸本線「金沢駅」 徒歩5分

私鉄北陸鉄道浅野川線「北鉄金沢駅」 徒歩5分

## Floor Plan



基準階 276.69坪



エントランス



基準階 エレベーターホール

## Overview

名称	リファール
所在地	石川県金沢市本町1-560
敷地面積	6,429.31㎡ (1,944.87坪)
延床面積	56,495.10㎡ (17,089.76坪)
構造	鉄骨及び鉄骨鉄筋コンクリート造
規模	地下3階、地上18階、塔屋2階
設計	日建設計株式会社
施工	清水建設株式会社
竣工	1996年10月
所有者	第一生命保険株式会社

## Facilities

空調	セントラル空調
天井高	2,600mm
OA床	100mm
床荷重	500kg/㎡
駐車場	274台(平面)
通信	光ケーブル各階IDFまで引込済
エレベーター	乗用6基、非常用1基
セキュリティ	24時間入退館可
開館時間	正面：平日8時～19時、土曜8時～13時半 通用口：平日7時～22時、土曜7時～22時
管理室	24時間常駐
貸会議室	有

## Contact

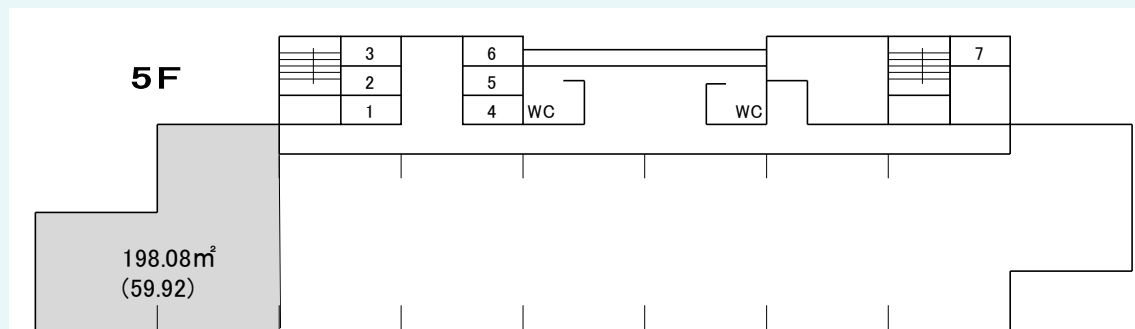
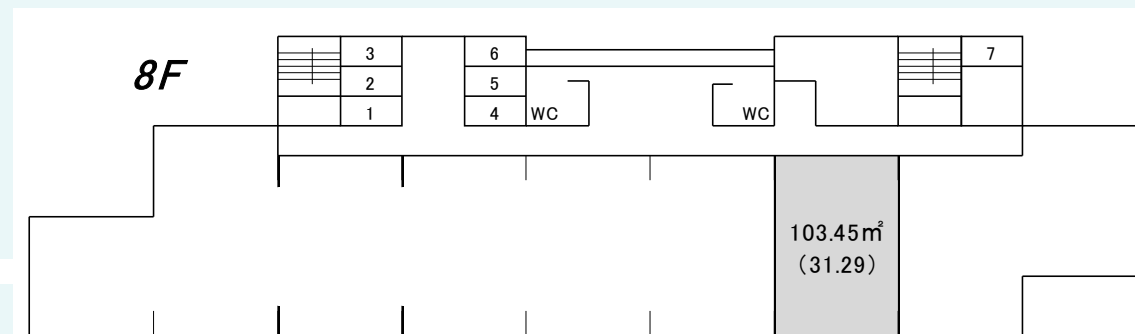
株式会社第一ビルディング  
金沢支店

076-261-4424

## For Rent

## Floors Available

階数	契約面積（坪）	用途	賃料 / 共益費	入居時期
8階	103.45㎡（31.29坪）	事務所	ご相談	2025年5月1日
5階	198.08㎡（59.92坪）	事務所	ご相談	即入居可



## Image



## Contact

株式会社第一ビルディング  
金沢支店  
076-261-4424



VR内覧サイト公開中！

👉 物件紹介のQRコードです！  
是非ご覧ください！