

平塚宮の前ビル

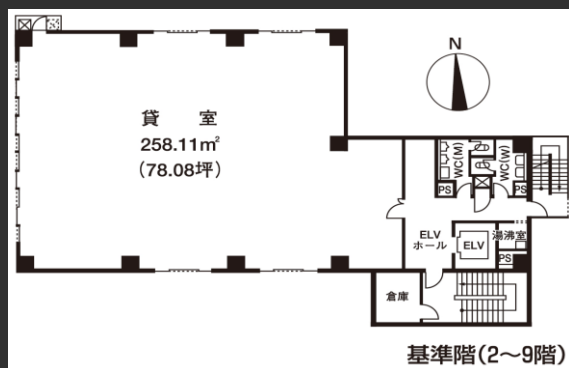
JR平塚駅徒歩3分の好立地。
オフィスビル・商業施設が集まる便利なエリア。
明るく落ち着いたビル環境。

Access



JR東海道本線「平塚駅」徒歩3分

Floor Plan



基準階 78.08坪



外観



貸室

Overview

名称	平塚宮の前ビル
所在地	神奈川県平塚市宮の前1番地10他
敷地面積	556.79㎡ (168.43坪)
延床面積	3,104.05㎡ (938.98坪)
構造	鉄骨鉄筋コンクリート造
規模	地上9階、塔屋1階
設計	株式会社竹中工務店
施工	株式会社竹中工務店
竣工	1984年11月
所有者	第一生命保険株式会社 明治安田生命保険相互会社

Facilities

空調	個別空調
天井高	2,500mm (1階のみ2,700mm)
OA床	50mm (一部、Pタイル・タイルカーペット)
床荷重	300kg/㎡
駐車場	32台(機械式)
通信	光ケーブル導入済
エレベーター	1基
セキュリティ	機械警備標準仕様
開館時間	平日8~18時、土曜8~17時
管理室	常駐：平日8~18時、土曜8~17時
供給電力	再生可能エネルギー導入済み

Contact

株式会社第一ビルディング
横浜支店 045-444-2580

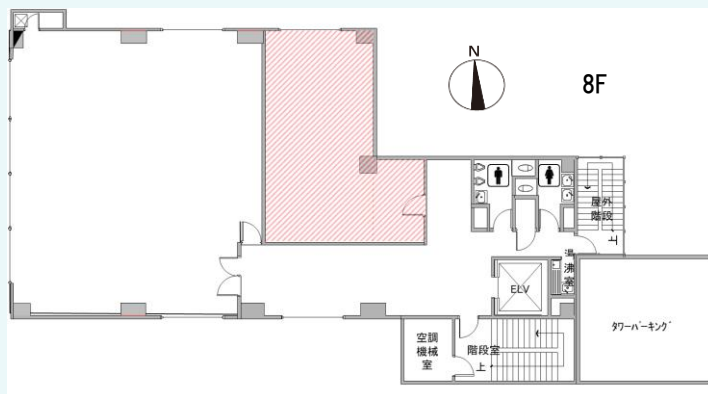
DAI-ICHI BUILDING

第一ライフ丸紅
リアルエステートグループ
DMRE

Floors Available

階数	契約面積 (坪)	用途	賃料 / 共益費	入居時期
8F	70.94㎡ (21.46坪)	事務所	都度相談	即日

Floor Plan



VR動画公開中!



Image

<参考>基準階 (110.67㎡)



<参考>基準階 (110.67㎡)



Contact

株式会社第一ビルディング
 横浜支店 045-444-2580

DAI-ICHI BUILDING