

# 横浜弁天通第一生命ビルディング

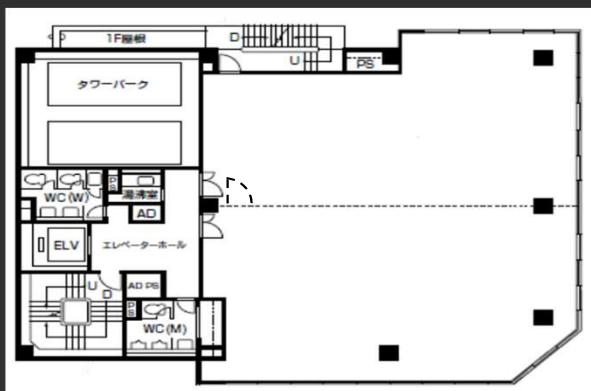
馬車道駅徒歩3分の好立地。  
 関内からも徒歩4分と複数の路線を利用できる  
 アクセスに便利な物件です。  
 再生可能エネルギー導入ビル。

## Access



みなとみらい線「馬車道駅」 徒歩3分  
 横浜市営地下鉄「関内駅」 徒歩4分  
 JR京浜東北・根岸線「関内駅」 徒歩6分

## Floor Plan



基準階 72.55坪



エレベーターホール



フロア

## Overview

名称	横浜弁天通第一生命ビルディング
所在地	神奈川県横浜市中区弁天通四丁目59番地他
敷地面積	430.98㎡ (130.37坪)
延床面積	3,380.45㎡ (1,022.58坪)
構造	鉄骨造
規模	地下1階、地上9階、塔屋1階
設計	日本建設株式会社
施工	日本建設株式会社
竣工	1986年12月

## Facilities

空調	セントラル空調 (平日8:00~22:00、土曜8:00~12:00)
天井高	2,500mm(1階は2,600mm)
OA床	無 (タイルカーペット、OA応相談)
床荷重	300kg/㎡
駐車場	22台(機械式)
通信	各フロアE P Sまで配線済
エレベーター	1基
セキュリティ	機械警備標準仕様
開館時間	平日8時~19時30分、土曜8時~12時
管理室	常駐：平日8時~16時
供給電力	再生可能エネルギー導入済み

## Contact

株式会社第一ビルディング  
 横浜支店

045-444-2580

Floors Available

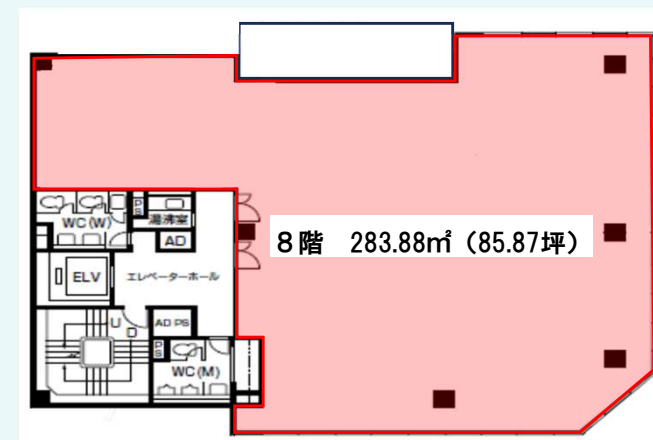
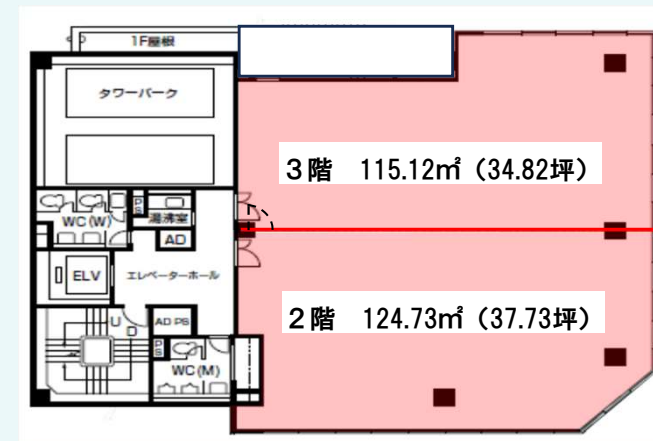
階数	契約面積 (坪)	用途	賃料 / 共益費	入居時期
2F	124.73㎡ (37.73坪)	事務所	ご相談	即日
3F	115.12㎡ (34.82坪)	事務所	ご相談	即日
8F	283.88㎡ (85.87坪)	事務所	ご相談	2026年10月1日

□ 当社指定の保証会社利用による敷金減額相談

Image



Floor Plan



Contact

株式会社第一ビルディング  
 横浜支店  
 045-444-2580