

# 松戸第一生命ビル

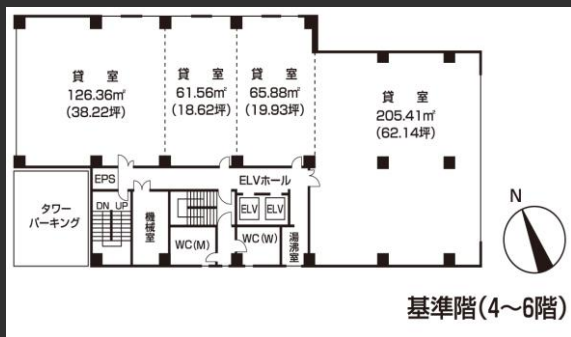
東京駅・品川駅まで直通運転となるJR常磐線「上野東京ライン」が開通し、都内へのアクセスも良好です。

## Access



JR常磐線「松戸駅」徒歩5分

## Floor Plan



基準階 138.91坪



外観



エレベーターホール

## Overview

名称	松戸第一生命ビルディング
所在地	千葉県松戸市本町14番地2号
敷地面積	846.52㎡ (256.07坪)
延床面積	4420.13㎡ (1337.09坪)
構造	鉄骨鉄筋コンクリート造
規模	地上7階、塔屋1階
設計	東急建設株式会社
施工	東急建設株式会社・日本建設株式会社
竣工	1985年3月
所有者	第一生命保険株式会社

## Facilities

空調	個別空調 (2階) / フロア空調 (1・3~7階)
天井高	1階 2, 800mm 基準階 2, 500mm
床荷重	300kg/㎡
電気容量	コンセント100V (15VA/㎡)
床仕様	タイルカーペット貼 (一部Pタイル貼)
駐車場	30台 (立体駐車場)
光ケーブル	MDFまで引込済
エレベーター	2基
セキュリティ	機械警備により24時間出入可能
LED照明	有
開館時間	正面玄関8時~19時 通用口6時30分~19時
管理室	常駐: 8時~19時
供給電力	再生可能エネルギー導入済

## Contact

株式会社第一ビルディング  
東関東支店 04-7148-7551

DAI-ICHI BUILDING

第一ライフ丸紅  
リアルエステートグループ

## Floors Available

階数	契約面積（坪）	用途	賃料 / 共益費	入居時期
4F	105.02㎡（31.77坪）	事務所	ご相談	即入居可
6F	88.56㎡（26.79坪）	事務所	ご相談	即入居可

**当社指定の保証会社利用による敷金減額相談可**

## Image

＜共用部廊下＞

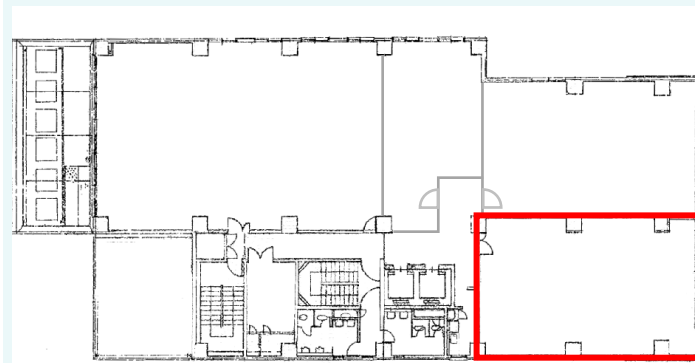


＜駐車場＞

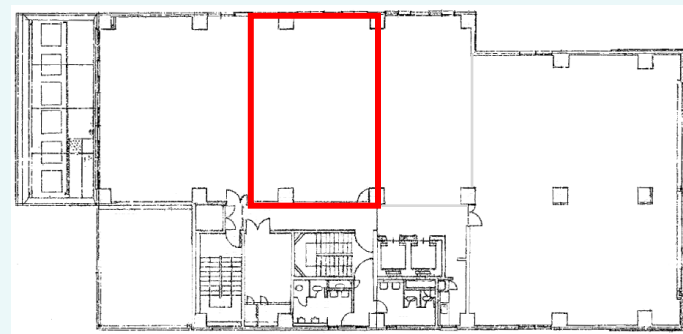


## Floor Plan

4F



6F



VR内覧はこちらからアクセス願います。

## Contact

株式会社第一ビルディング  
東関東支店 04-7148-7551

**DAI-ICHI BUILDING**