

トリイ日本橋ビル

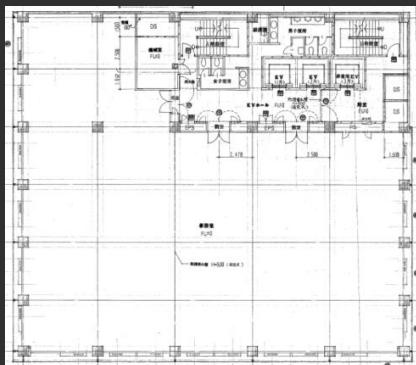
重厚感のある大型ビル。
整形区画のためレイアウト効率良好。
24時間設備員常駐。

Access

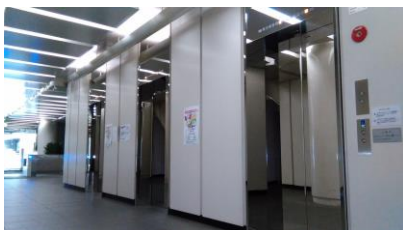


JR総武快速線「新日本橋駅」 徒歩1分
東京メトロ銀座線・半蔵門線「三越前駅」 徒歩3分
東京メトロ日比谷線「小伝馬町駅」 徒歩8分
JR山手線・中央線「神田駅」 徒歩10分

Floor Plan



基準階 196.62坪



エントランスホール

基準階エレベーターホール



Overview

名称	トリイ日本橋ビル
所在地	東京都中央区日本橋本町3-4-1
敷地面積	1,296.72㎡ (392.26坪)
延床面積	9,653.65㎡ (2,920.23坪)
構造	鉄骨鉄筋コンクリート造
規模	地上10階、地下2階
設計	鹿島建設株式会社
施工	鹿島建設株式会社
竣工	1990年4月
所有者	鳥居薬品株式会社他

Facilities

空調	フロア空調
天井高	2,590mm
OA床	なし
床荷重	400kg/㎡
駐車場	38台
通信	
エレベーター	3基
セキュリティ	機械警備
開館時間	24時間
管理室	常駐

Contact

株式会社第一ビルディング
東京中央支店 03-6887-8381

DAI-ICHI BUILDING

第一ライフ丸紅
リアルエステートグループ

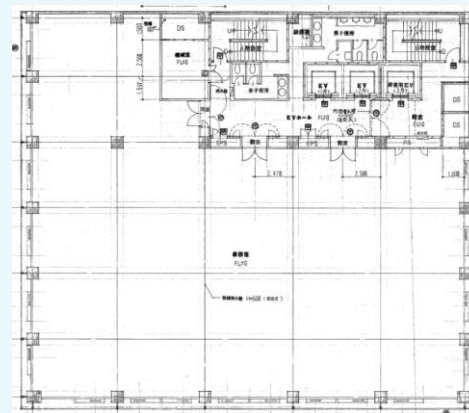
Floors Available

階数	契約面積 (坪)	用途	賃料 / 共益費	入居時期

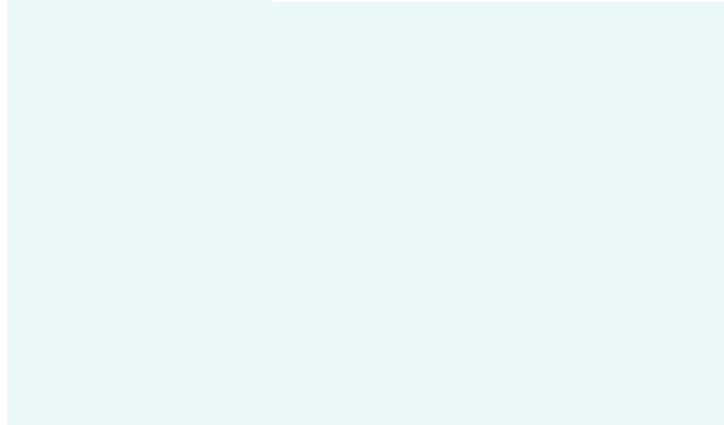
Campaign

当社指定の保証会社利用による敷金減額相談可

Floor Plan



Image



Contact

株式会社第一ビルディング
東京中央支店 03-6887-8381