

# 小伝馬町 新日本橋ビルディング

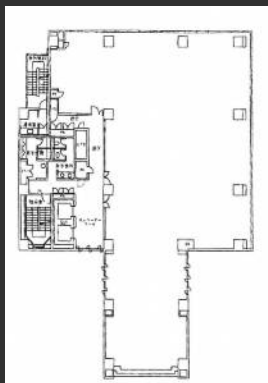
最寄駅：小伝馬町駅 徒歩1分。  
小伝馬町駅徒歩1分の好立地。  
隣が背の低い建物（寺院）のため日当たりがよく、  
1～2階まで吹き抜けの大空間エントランスが  
特徴的。

## Access



- ・東京メトロ日比谷線「小伝馬町駅」徒歩1分
- ・JR総武本線「新日本橋駅」徒歩6分
- ・東京メトロ銀座線「三越前駅」徒歩8分

## Floor Plan



基準階 150.03坪



エントランス



エレベーターホール

## Overview

名称	小伝馬町新日本橋ビルディング
所在地	東京都中央区日本橋小伝馬町4番9号
敷地面積	776.42㎡ (234.87坪)
延床面積	65,926.36㎡ (1,792.72坪)
構造	鉄骨鉄筋コンクリート造
規模	地下1階、地上9階、塔屋1階
設計	株式会社園田設計、株式会社熊谷組
施工	株式会社熊谷組
竣工	1991年12月
所有者	三井住友信託銀行株式会社

## Facilities

空調	個別空調
天井高	2,500mm
OA床	100mm
床荷重	500kg/㎡
駐車場	28台
通信	光ケーブルMDFまで引込済
エレベーター	2基
セキュリティ	機械警備
開館時間	平日8時～20時
管理室	常駐：平日8時～18時
貸会議室	無

## Contact

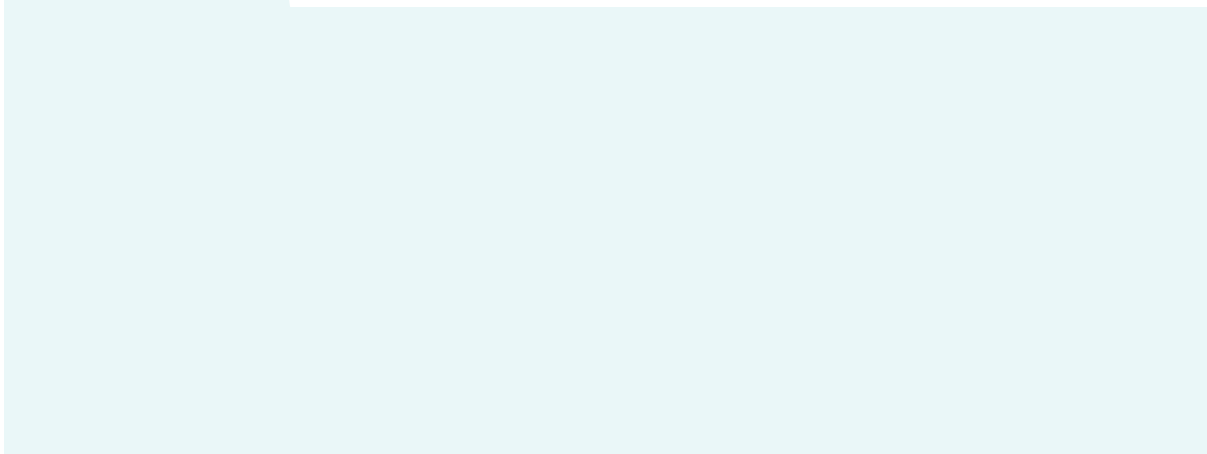
株式会社第一ビルディング  
東京北支店

03-6887-8371

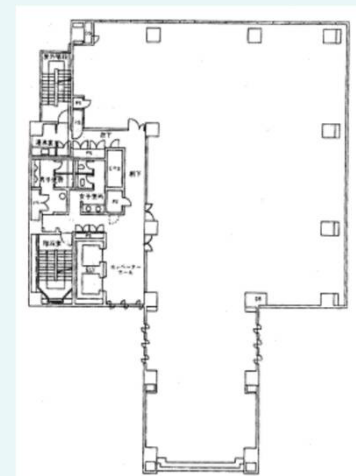
Floors Available

階数	契約面積 (坪)	用途	賃料 / 共益費	入居時期

Floor Plan



Image



基準階 150.03坪

※空室無し

Campaign

Contact

株式会社第一ビルディング  
東京北支店  
03-6887-8371

