

アートヴィレッジ大崎セントラルタワー

大崎駅徒歩3分。
駅からペデストリアンデッキにより直結の好立地。
ワンフロア840坪の無柱空間を確保することで、
自由度の高い創造的なオフィス空間を実現。
大崎の新たなランドマークとなるビル。

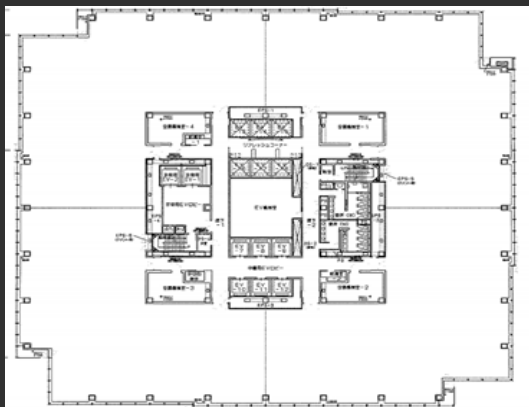
Access



JR山手線「大崎駅」 徒歩3分

JR山手線「五反田駅」 徒歩9分

Floor Plan



エレベーターホール



エントランス

Overview

名称	アートヴィレッジ大崎セントラルタワー
所在地	東京都品川区大崎一丁目2番2号
敷地面積	16,117.59㎡ (4,875.57坪)
延床面積	82,451.20㎡ (24,941.49坪)
構造	鉄骨造・鉄骨鉄筋コンクリート造
規模	地上22階、地下1階、塔屋1階
設計	株式会社大林組
施工	大林・NIPPO
竣工	2006年12月

Facilities

空調	各界空調機によるVAV方式
天井高	2,800mm
OA床	100mm
床荷重	450kg/㎡
駐車場	189台 (自走式18台・機械式171台)
通信	光ケーブルMDFより各階EPSまで引込済
エレベーター	乗用18台 非常用2台 店舗用1台 外部2台
セキュリティ	機械警備システム
開館時間	メインエントランス7:30~24:00(平日土日共) オフィスエントランス7:30~20:00(土日祝は閉鎖)
管理室	常駐
貸会議室	無

Contact

株式会社第一ビルディング
東京西支店 03-6773-7207 担当：桐生・古田

DAI-ICHI BUILDING

第一ライフ丸紅
リアルエステートグループ
DMRE

Floors Available

階数	契約面積（坪）	用途	賃料 / 共益費	入居時期
----	---------	----	----------	------

満室御礼

Floor Plan



Image



店舗室内例

Contact

株式会社第一ビルディング
東京西支店 03-6773-7207 担当：桐生・古田

DAI-ICHI BUILDING

第一ライフ丸紅
リアルエステートグループ
DMRE