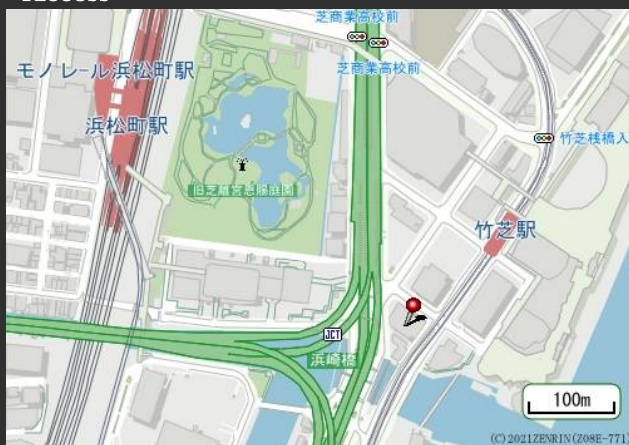


スズエベイディウム

上層階の窓からはレインボーブリッジやお台場エリアを一望。

浜松町駅に近く、新幹線や羽田空港へのアクセス良好。

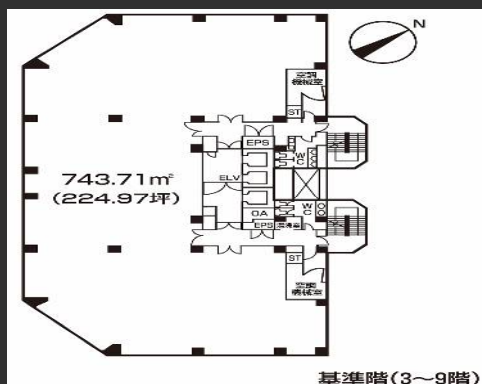
Access



JR山手線「浜松町駅」徒歩4分

ゆりかもめ線「竹芝駅」徒歩2分

Floor Plan



基準階（3～9階）224.97坪



エレベーターホール



エントランス

Overview

名称	スズエベイディウム
所在地	東京都港区海岸一丁目15番1号（住居表示）
敷地面積	2,206.22㎡（667.38坪）
延床面積	9,729.04㎡（2,943.03坪）
構造	鉄骨鉄筋コンクリート造
規模	地上10階、塔屋1階
設計	株式会社日建設計
施工	鹿島建設株式会社
竣工	1990年11月

Facilities

空調	セントラル空調
運転時間	平日8時～19時、土曜8時～13時、日祝休止
天井高	基準階2,600mm（一部フロア2,540mm）
OA床	40mm（一部フロア100mm）
床荷重	267kg/㎡
駐車場	機械式17台 平面6台
通信	光ケーブルMDFまで引込済
エレベーター	乗用：2基 非常用：1基
セキュリティ	機械警備システム
開館時間	正面：平日7時30分～19時 通用口：平日7時30分～20時 土日祝8時～17時
管理室	平日7時30分～20時、土日祝8時～17時

Contact

株式会社第一ビルディング
東京南支店

03-5476-6651

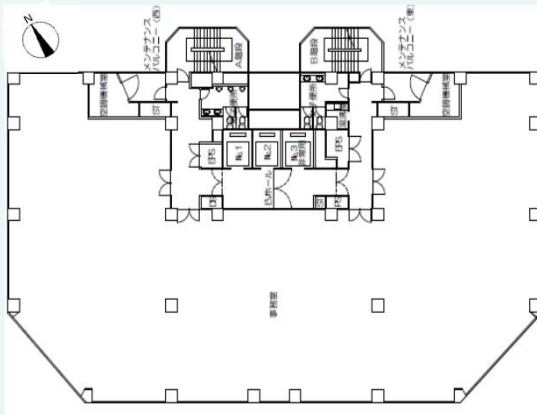


For Rent

Floors Available

階数	契約面積（坪）	用途	賃料 / 共益費	入居時期
満室御礼				

Floor Plan



Campaign

Image



基準階室内写真



眺望

Contact

株式会社第一ビルディング
東京南支店

03-5476-6651