

JREコスモ金杉橋ビル (旧 コスモ金杉橋ビル)

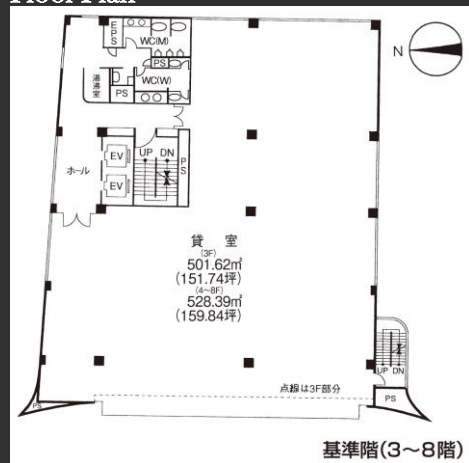
3駅から徒歩圏内の交通至便な立地。
全館LED照明のスタイリッシュで落ち着いたある
コンパクトビル。
再生可能エネルギー導入ビル。

Access

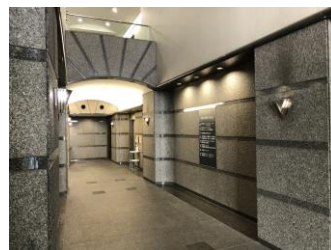


JR線「浜松町駅」徒歩7分
都営大江戸線「大門駅」徒歩7分
都営三田線「芝公園駅」徒歩7分

Floor Plan



基準階 151.74坪 (3F) ・ 159.84坪 (4~8F)



エレベーターホール



フロア

Overview

名称	JREコスモ金杉橋ビル
所在地	東京都港区芝一丁目10番11号 (住居表示)
敷地面積	770.07㎡ (232.95坪)
延床面積	5,946.05㎡ (1,798.68坪)
構造	鉄骨鉄筋コンクリート造
規模	地下1階、地上9階、塔屋1階
設計	株式会社雨宮建築設計事務所
施工	株式会社長谷工コーポレーション
竣工	1992年3月

Facilities

空調	個別空調
天井高	2,500mm
OA床	70mm
床荷重	300kg/㎡
駐車場	機械式12台
通信	光ケーブルMDFまで引込済
エレベーター	乗用：2基
セキュリティ	機械警備システム
開館時間	平日 8:00~19:30
管理室	常駐：平日 9:00~18:00
LED照明	有
貸会議室	無
供給電力	再生可能エネルギー導入済

Contact

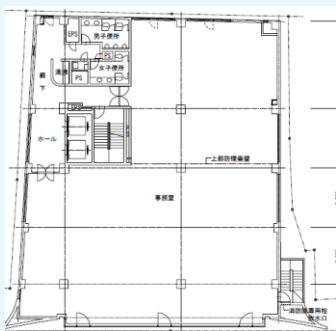
株式会社第一ビルディング
東京南支店

03-5476-6651

Floors Available

階数	契約面積 (坪)	用途	賃料 / 共益費	入居時期
満室				

Floor Plan



Campaign

Image



7階貸室内



エレベーターホール

Contact

株式会社第一ビルディング
東京南支店

03-5476-6651