

# ONEST元代々木スクエア

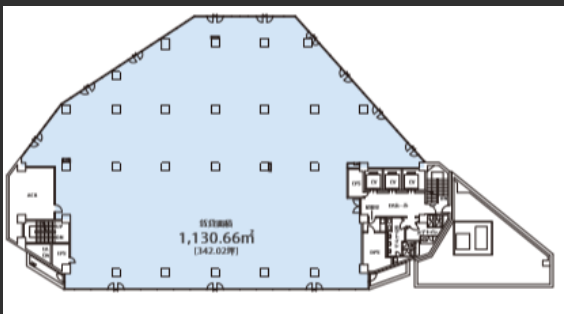
小田急線と千代田線の2路線が利用可能。  
元代々木エリアでは希少な基準階300坪超の  
山手通りに位置するオフィスビル。  
共用部のリニューアル工事、LED照明化工事済。

## Access

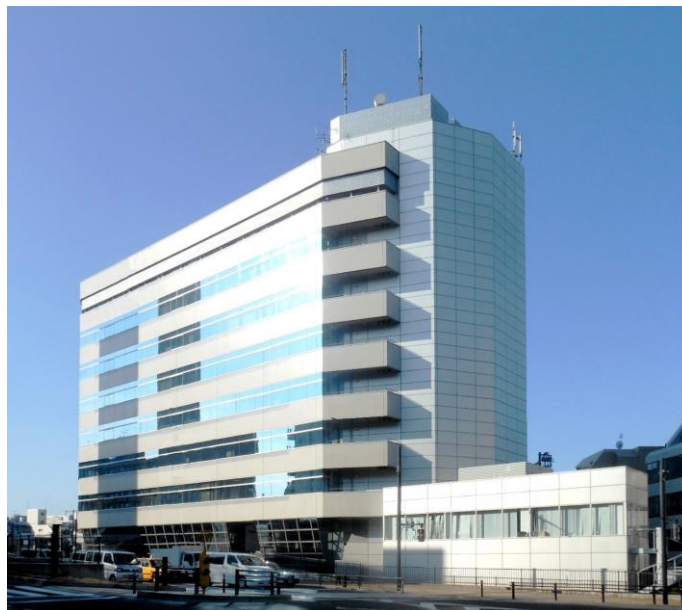


小田急線「代々木八幡駅」徒歩3分  
東京メトロ千代田線「代々木公園駅」徒歩4分

## Floor Plan



基準階 約300坪



■ビル外観



■エントランス

2018年共用部LED化工事  
2019年全館共用部リニューアル工事

## Overview

名称	ONEST元代々木スクエア
所在地	東京都渋谷区元代々木30-13
敷地面積	1,704.65㎡ (515.66坪)
延床面積	10,695.54㎡ (3,235.40坪)
構造	鉄骨鉄筋コンクリート造、新耐震構造
規模	地下2階、地上8階、塔屋1階
設計	三菱地所株式会社
施工	清水建設株式会社、東急建設株式会社
竣工	1992年4月
所有者	三井住友信託銀行株式会社

## Facilities

空調	個別空調
天井高	2,600mm (OAフロア除く)
OA床	70mm
床荷重	500kg/㎡
駐車場	40台 (平面2台/機械式38台)
通信	光ケーブルMDFまで引込済
エレベーター	3基
セキュリティ	機械警備、24時間入退館可
開館時間	平日7時~20時
管理室	常駐：平日8時~17時
LED照明	一部有
貸会議室	無

## Contact

株式会社第一ビルディング  
東京中央支店  
03-6887-8381

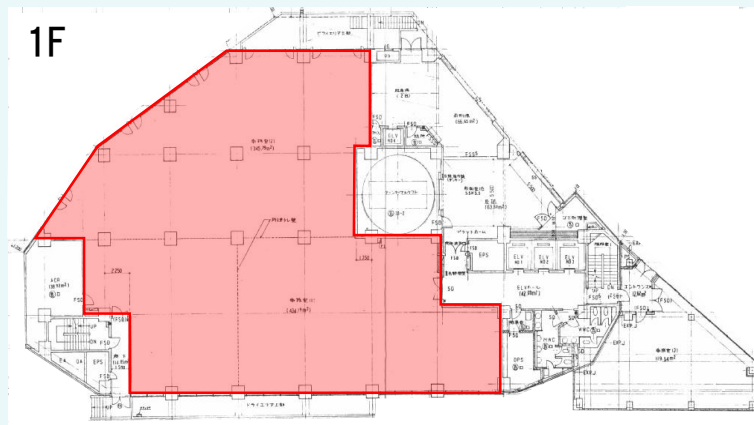
Floors Available

階数	契約面積（坪）	用途	賃料 / 共益費	入居時期
1F	778.42 m <sup>2</sup> （235.47坪）	事務所	ご相談	2022年5月1日

Image



Floor Plan



★専有部LED化工事予定



Contact

株式会社第一ビルディング  
 東京中央支店  
 03-6887-8381