

# 青葉六本木ビル

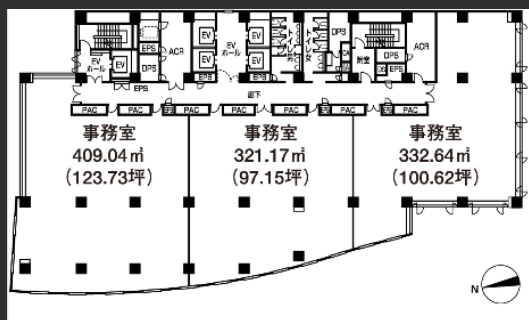
外苑東通り沿いに位置する1フロア320坪と  
使い勝手の良いハイグレードオフィス。

## Access



東京メトロ日比谷線、都営大江戸線「六本木駅」  
徒歩5分

## Floor Plan



基準階 321.5坪



共用部一部リニューアル済み

## Overview

名称	青葉六本木ビル
所在地	東京都港区六本木3-16-33
敷地面積	3,450.33㎡ (1,043.72坪)
延床面積	20,966.40㎡ (6,342.34坪)
構造	鉄骨鉄筋コンクリート造・新耐震構造
規模	地下3階、地上11階、塔屋1階
設計	三菱地所株式会社
施工	大成建設株式会社
竣工	1993年
所有者	三井住友信託銀行株式会社

## Facilities

空調	セントラル空調
天井高	2,600mm
OA床	50mm
床荷重	500kg/㎡
駐車場	77台 (平面17台/機械式60台)
通信	光ケーブルMDFまで引込済
エレベーター	4基
セキュリティ	機械警備、24時間入退館可
開館時間	平日8時～22時
管理室	常駐：24時間勤務
LED照明	無
貸会議室	無

## Contact

株式会社第一ビルディング  
東京中央支店

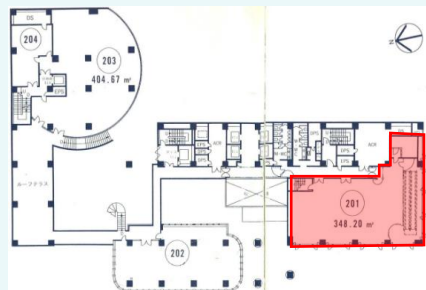
03-6887-8381

## Floors Available

階数	契約面積（坪）	用途	賃料 / 共益費	入居時期
3F	641.49㎡（194.05坪）	事務所	ご相談	即入居可
2F	348.20㎡（105.33坪）	事務所	ご相談	2026年6月1日



## Floor Plan



地上2階

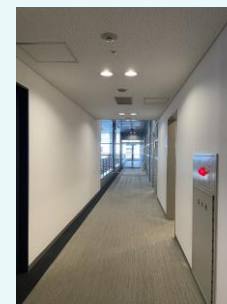


地上3階

## Image



専有部



共用廊下



VR内覧はこちら



## Campaign

## Contact

株式会社第一ビルディング  
東京中央支店  
03-6887-8381