

京橋第一生命ビルディング

鍛冶橋通りと中央通りが交わる京橋交差点角にたつオフィスビル。

都営銀座線「京橋駅」徒歩1分、都営浅草線「宝町駅」徒歩2分の好立地。

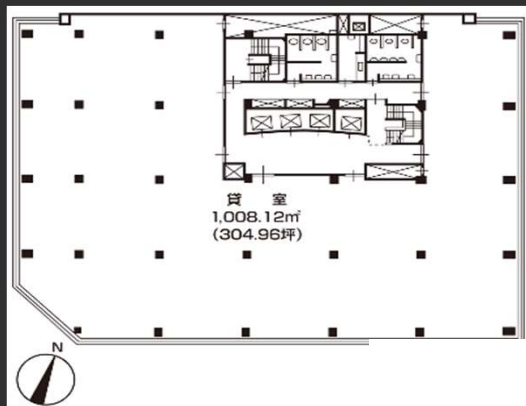
JR線・東京メトロ丸の内線「東京駅」より徒歩5分と東京駅へのアクセスも良好。

Access



東京メトロ銀座線「京橋駅」徒歩1分

Floor Plan



基準階 (2階~9階) 304.96坪



エレベーターホール



フロア

Overview

名称	京橋第一生命ビルディング
所在地	東京都中央区京橋二丁目4番地13他
敷地面積	1,329.37㎡ (402.13坪)
延床面積	15,872.71㎡ (4,801.00坪)
構造	鉄骨鉄筋コンクリート造
規模	地下3階、地上9階、塔屋3階
設計	日本建設株式会社
施工	日本建設株式会社
竣工	1965年3月
所有者	第一生命保険株式会社

Facilities

空調	セントラル空調
天井高	天井高さ 2,600mm(但し最低梁下2,300mm)
OA床	50mm
床荷重	300kg/㎡
駐車場	平面30台
通信	光ケーブルMDFまで引込済
エレベーター	4基
セキュリティ	機械警備、24時間入退館可
開館時間	平日：7:30~19:45 土曜：7:30~16:00 日・祝日閉鎖
管理室	常駐：平日7:30~20:30 土曜：7:30~16:30
LED照明	無
貸会議室	無

Contact

株式会社第一ビルディング
東京中央支店

03-6887-8381