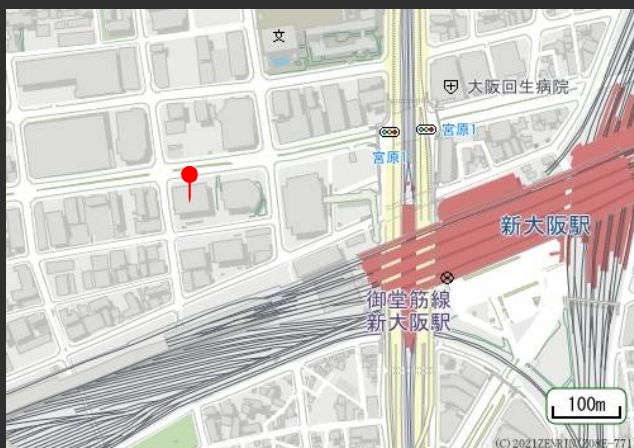


# 新大阪第一生命ビルディング

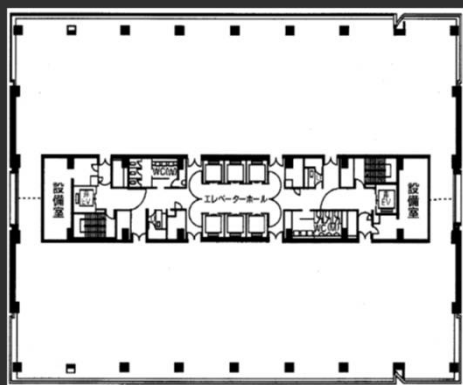
新大阪駅徒歩10分圏内の好立地。

## Access

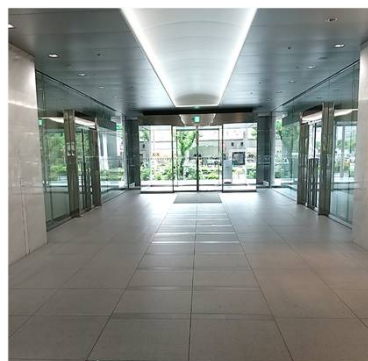


大阪メトロ御堂筋線「新大阪駅」徒歩5分  
新幹線・JR線「新大阪駅」徒歩8～10分

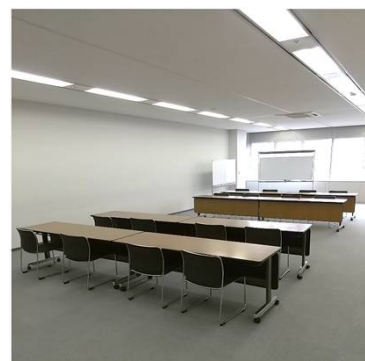
## Floor Plan



基準階 489.96坪 (4階のみ 489.04坪)



1階エントランス



貸会議室

## Overview

名称	新大阪第一生命ビルディング
所在地	大阪府大阪市淀川区宮原3-5-24
敷地面積	4,507.87㎡ (1,363.63坪)
延床面積	33,984.57㎡ (10,280.33坪)
構造	鉄骨鉄筋コンクリート造
規模	地下2階、地上14階、塔屋1階
設計	株式会社竹中工務店
施工	株式会社竹中工務店
竣工	1986年11月
所有者	第一生命保険株式会社

## Facilities

空調	セントラル空調 (平日) 9時～18時 (土曜) 9時～13時 (日・祝) 休止
天井高	2,550mm (1階3,300mm・13階3,000mm)
OA床	50mm
床荷重	300kg/㎡
駐車場	機械式116台 平面40台
通信	光ケーブルMDFまで引込済
エレベーター	乗用6基 非常用2基
セキュリティ	24時間対応機械警備
開館時間	(正面玄関) 平日6時半～20時半
管理室	24時間常駐 (仮眠時間あり)
貸会議室	有
供給電力	再生可能エネルギー導入済

## Contact

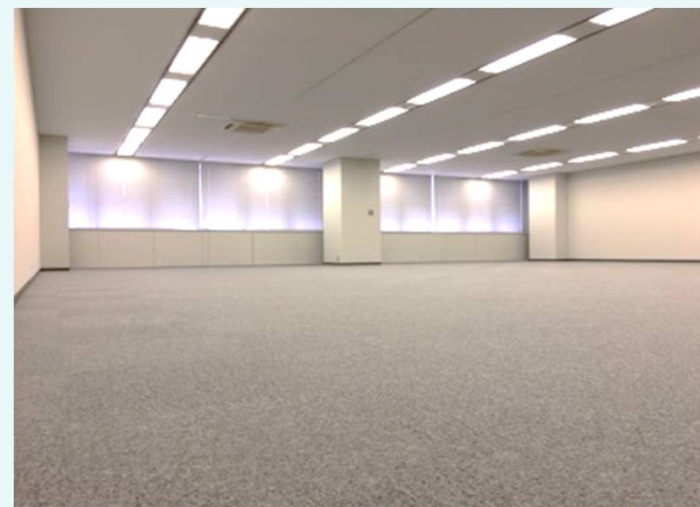
株式会社第一ビルディング  
関西支店

06-7659-0505

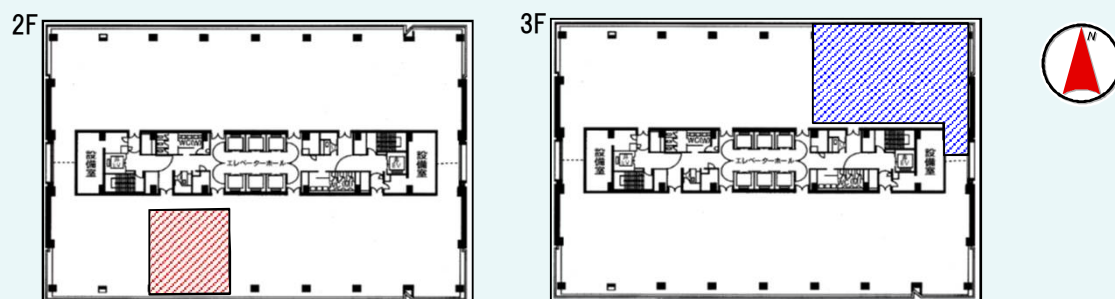
Floors Available

階数	契約面積 (坪)	用途	賃料 / 共益費	入居時期
2F	127.99㎡ (38.72坪)	事務室	ご相談	2024/7/1
3F	309.79㎡ (93.37坪)	事務室	ご相談	2024/10/1

Image



Floor Plan



Campaign

※なし

VR内覧用  
QRコード



Contact

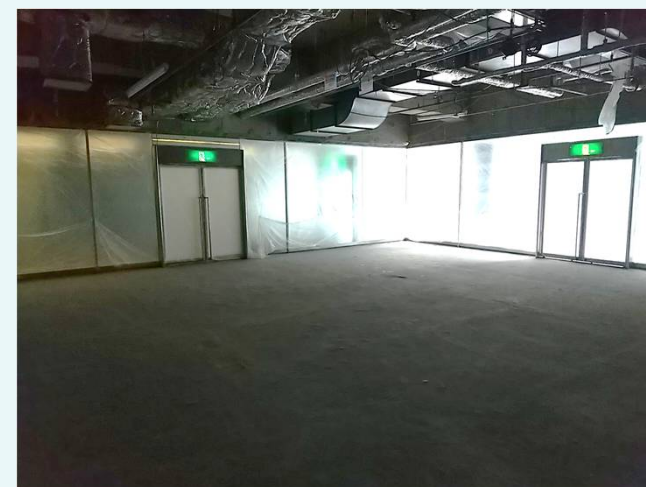
株式会社第一ビルディング  
関西支店  
06-7659-0505

## For Rent

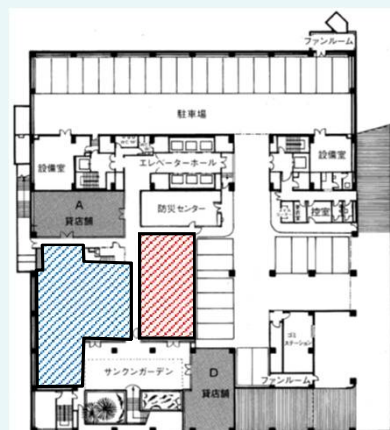
### Floors Available

階数	契約面積 (坪)	用途	賃料 / 共益費	入居時期
B1F	149.07㎡(45.09坪)	店舗	ご相談	即日
B1F	259.82㎡(78.60坪)	店舗	ご相談	即日

### Image



### Floor Plan



B1F

### Campaign

※なし

### Contact

株式会社第一ビルディング  
関西支店  
06-7659-0505