

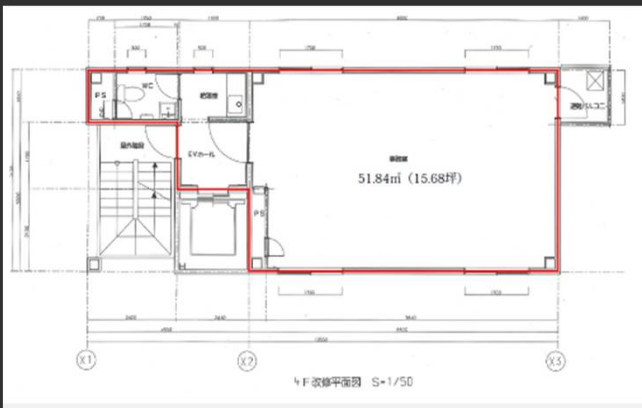
TS-6BLDG.

Access



JR・東武線「大宮駅」 徒歩6分

Floor Plan



基準階 15.68坪



フロア

Overview

名称	TS-6BLDG.
所在地	埼玉県さいたま市大宮区下町1-40-4
敷地面積	103.84㎡ (31.41坪)
延床面積	181.57㎡ (54.92坪)
構造	鉄骨造
規模	地上4階
設計	1999年12月
施工	五洋建設株式会社
竣工	五洋建設株式会社
所有者	株式会社クローバーエナジー他

Facilities

空調	個別空調
天井高	2,600mm
OA床	無
駐車場	1台 (平面)
エレベーター	1台
セキュリティ	機械警備
開館時間	24時間
管理室	無
LED照明	無
貸会議室	無

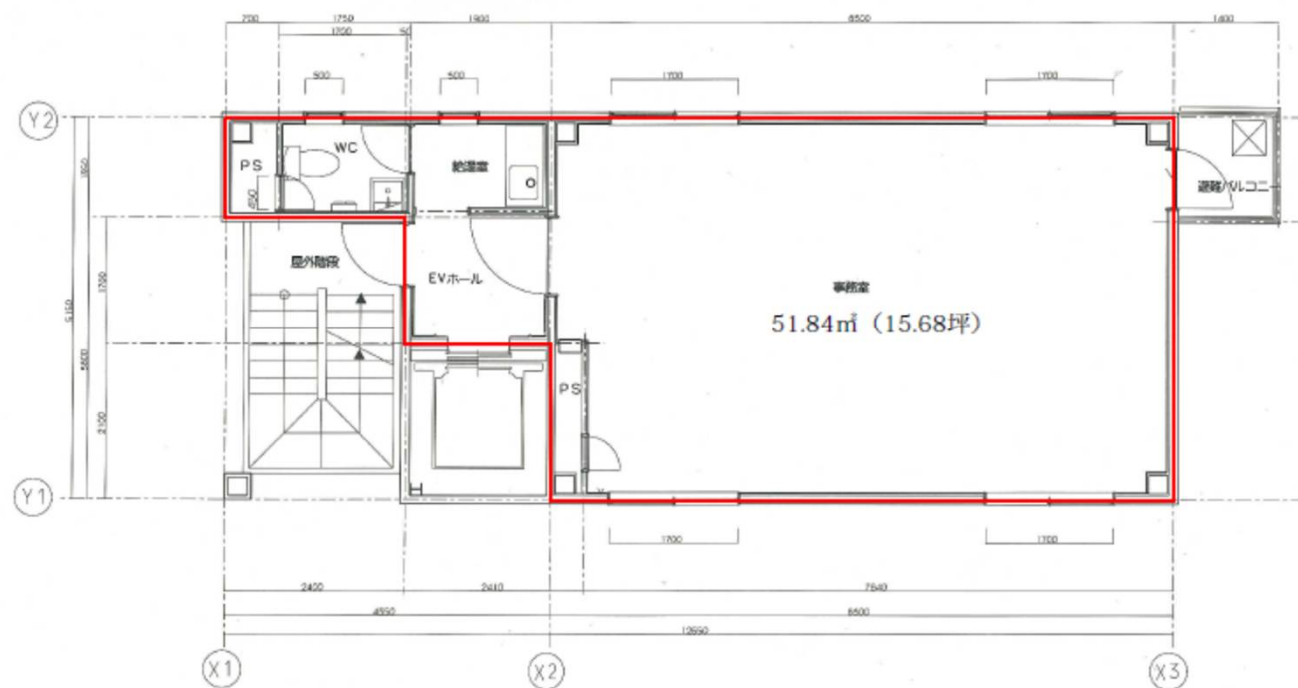
Contact

株式会社第一ビルディング
北関東支店
048-647-4311

For Rent

Floors Available

階数	契約面積（坪）	用途	賃料 / 共益費	入居時期
3F	51.84㎡（15.68坪）	事務所	ご相談	2022年1月3日



Contact

株式会社第一ビルディング
北関東支店

048-647-4311