

# 高崎第一生命ビルディング

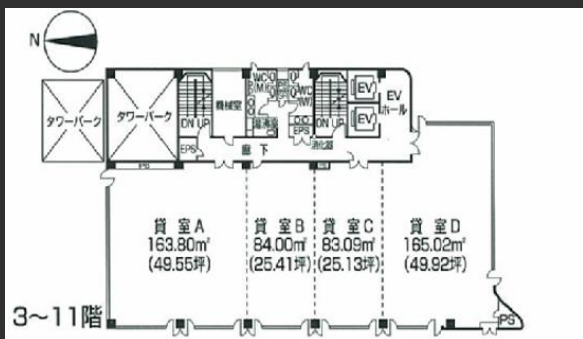
- 高崎駅から徒歩5分の好立地
- 再生可能エネルギー導入ビル

## Access



JR「高崎駅」 徒歩5分

## Floor Plan



基準階 150.01坪



当社指定の保証会社との契約  
(別途保証料発生)により

**敷金0円キャンペーン実施中!**

エントランス



エレベーターホール

## Overview

名称	高崎第一生命ビルディング
所在地	群馬県高崎市あら町167
敷地面積	1,234.80㎡ (373.53坪)
延床面積	8,720.15㎡ (2,637.85坪)
構造	鉄筋コンクリート造
規模	地下1階、地上11階、塔屋1階
設計	清水建設株式会社
施工	清水建設株式会社
竣工	1990年8月
所有者	第一生命保険株式会社

## Facilities

空調	セントラル空調各階ユニット方式(インテリア) 個別空調(ペリメータ)
天井高	2,550mm(基準階)
OA床	50mm
床荷重	300kg/㎡
駐車場	78台(タワーパーク)
通信	光ケーブルMDFまで引込済
エレベーター	乗用兼非常用2基
セキュリティ	キーボックス
開館時間	平日7時30分~20時、土曜8時15分~17時 日曜・祝日8時30分~17時
管理室(常駐)	平日7時30分~20時、土曜8時15分~17時 日曜・祝日8時30分~17時
供給電力	再生可能エネルギー導入済

## Contact

株式会社第一ビルディング  
北関東支店 048-647-4311

DAI-ICHI BUILDING

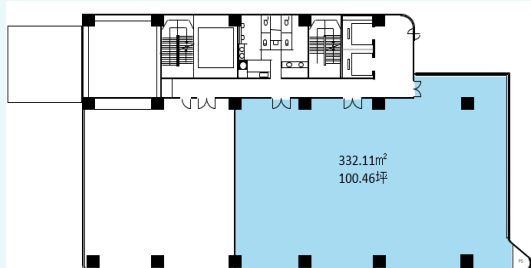
第一ライフ丸紅  
リアルエステートグループ

Floors Available

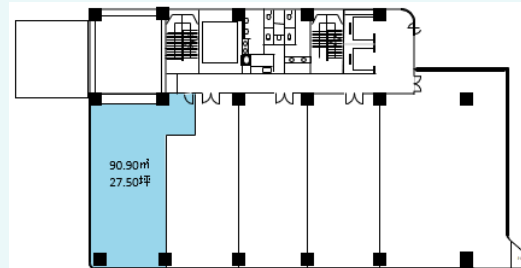
階数	契約面積（坪）	用途	賃料 / 共益費	入居時期
5F	332.11㎡ (100.46坪)	事務所	ご相談	2026/12/1
7F	90.90㎡ (27.50坪)	事務所	ご相談	2026/6/28
11F	72.90㎡ (22.05坪)	事務所	ご相談	即日入居可

Floor Plan

5F



7F



11F



VR内覧

Image



Contact

株式会社第一ビルディング

北関東支店 048-647-4311

DAI-ICHI BUILDING