

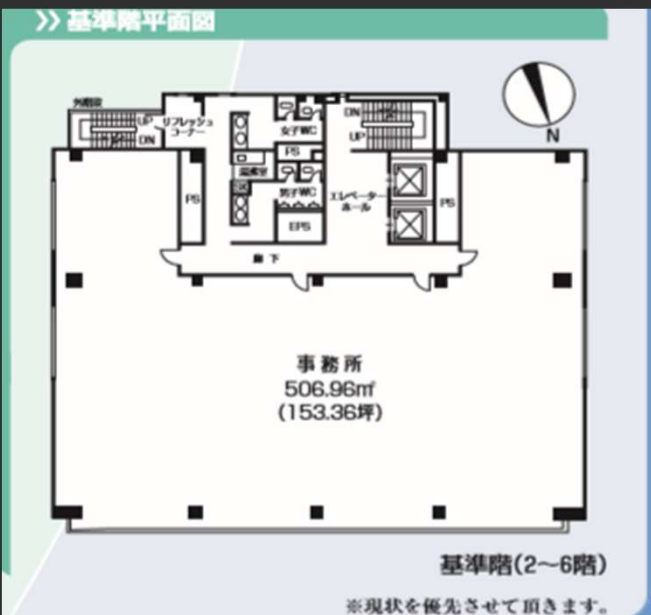
小山ファーストビルディング

Access



JR宇都宮線「小山駅」 徒歩2分

Floor Plan



基準階 153.36坪



エレベーターホール

Overview

| | |
|------|-----------------------|
| 名称 | 小山ファーストビルディング |
| 所在地 | 栃木県小山市駅東通り1-6-9 |
| 敷地面積 | 741.62㎡ (224.34坪) |
| 延床面積 | 4,517.00㎡ (1,366.39坪) |
| 構造 | 鉄骨鉄筋コンクリート造 |
| 規模 | 地上6階、塔屋1階 |
| 設計 | 日本建設株式会社 |
| 施工 | 日本建設株式会社 |
| 竣工 | 1991年6月 |
| 所有者 | KAISER ASSET株式会社 |

Facilities

| | |
|--------|----------------------|
| 空調 | 個別空調 |
| 天井高 | 2,600mm以上 |
| OA床 | 50mm |
| 床荷重 | 300kg/㎡ |
| 駐車場 | 30台 (タワーパーク) |
| 通信 | MDF室まで引込済 |
| エレベーター | 乗用2基 |
| セキュリティ | 機械警備ボックス |
| 開館時間 | 平日8:00~19:00、土日祝日：閉館 |
| 管理室 | 平日8:00~17:00、土日祝日：不在 |
| LED照明 | 無 |
| 貸会議室 | 無 |

Contact

株式会社第一ビルディング
北関東支店

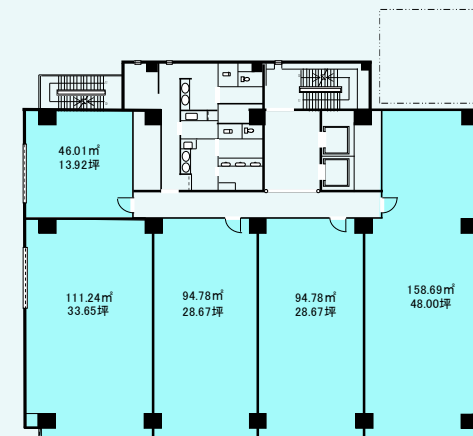
048-647-4311

For Rent

Floors Available

| 階数 | 契約面積 (坪) | 用途 | 賃料 / 共益費 | 入居時期 |
|----|------------------|-----|----------|-----------|
| 6F | 46.01㎡ (13.92坪) | 事務所 | ご相談 | 即日入居可 |
| 1F | 133.68㎡ (40.44坪) | 事務所 | ご相談 | 2022年8月9日 |

Floor Plan



Image



Contact

株式会社第一ビルディング
北関東支店
048-647-4311