

宇都宮TDビルディング

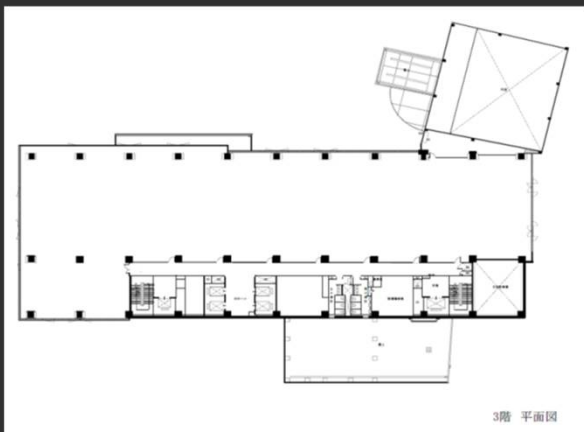
- JR「宇都宮駅」より徒歩20分、バス5分
- 東武「宇都宮駅」より徒歩7分
- 栃木県庁まで徒歩7分
- 土曜・日曜祝日ともに正面玄関使用可能

Access

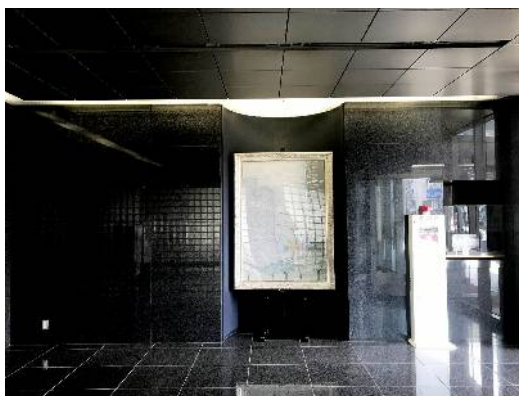


JR宇都宮線「宇都宮駅」 徒歩20分、バス5分

Floor Plan



基準階 417.28坪



エントランスホール



フロア

Overview

名称	宇都宮TDビルディング
所在地	栃木県宇都宮市馬場通り一丁目1-11
敷地面積	3,618.15㎡ (1,094.49坪)
延床面積	26,174.31㎡ (7,917.73坪)
構造	地下階:鉄骨鉄筋コンクリート造、地上階:鉄骨造
規模	地下2階、地上10階、塔屋1階
設計	建築:東電設計株式会社、設備:森村共同設計事務所
施工	鹿島建設株式会社他
竣工	平成3年1月
所有者	東電不動産株式会社、第一生命保険株式会社

Facilities

空調	セントラル空調各階ユニット方式
天井高	2,550mm (基準階)
OA床	40mm
床荷重	300kg/㎡
駐車場	131台
通信	光ケーブルMDFまで引込済
エレベーター乗用4基、非常用2基	
セキュリティキーボックス	
開館時間	平日8時～20時、土日祝日8時～19時
管理室(常駐)	平日7時～20時、土日祝日7時～19時
LED照明	無 (1階一部あり)
貸会議室	無

Contact

株式会社第一ビルディング
北関東支店
048-647-4311

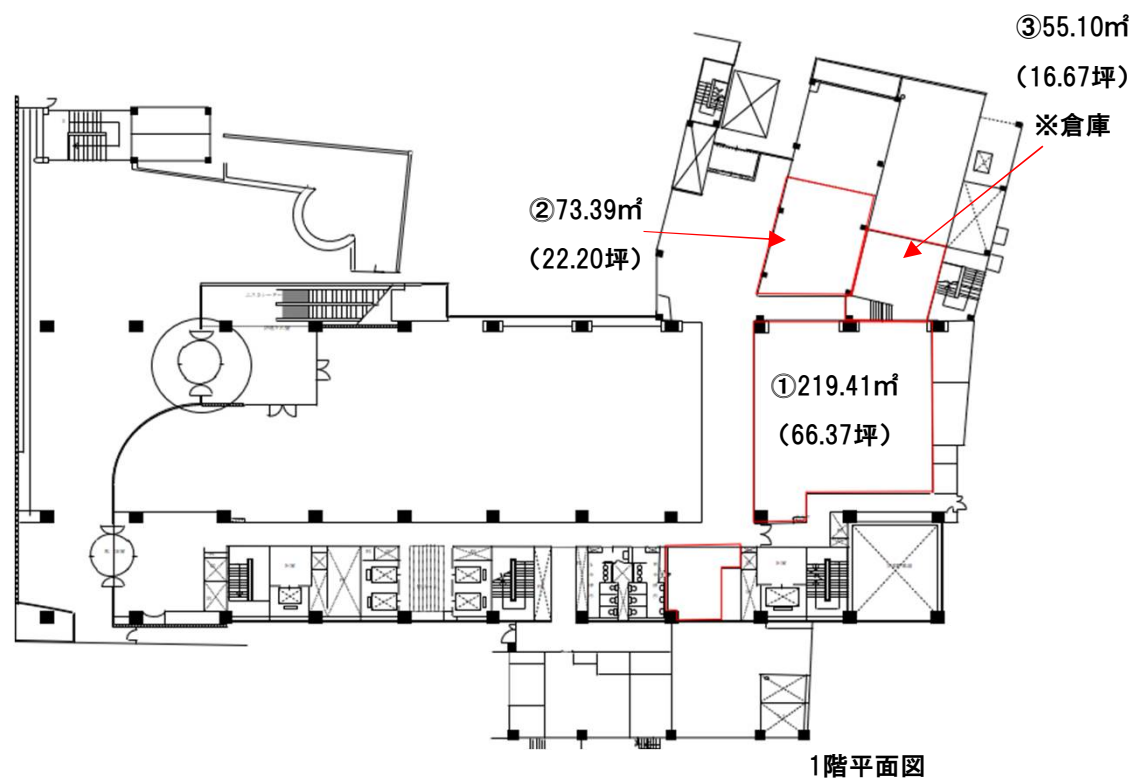
For Rent

Floors Available

階数	契約面積（坪）	用途	賃料 / 共益費	入居時期
1F ①	219.41㎡（66.37坪）	事務所	ご相談	現 空
1F ②	73.39㎡（22.20坪）	事務所	ご相談	現 空
1F ③	55.10㎡（16.67坪）	倉庫	ご相談	現 空



VR内覧



Contact

株式会社第一ビルディング
北関東支店

048-647-4311