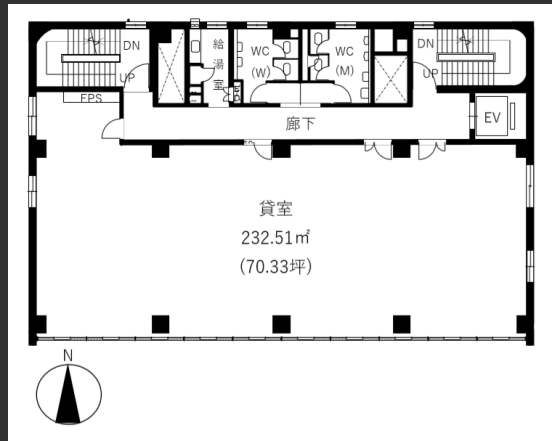


大宮東町第一生命ビル

Access



Floor Plan



基準階 70.33坪



エレベーターホール



フロア

Overview

名称	大宮東町第一生命ビル
所在地	埼玉県さいたま市大宮区東町一丁目16番地2
敷地面積	725.70㎡ (219.52坪)
延床面積	2,092.01㎡ (632.83坪)
構造	鉄筋コンクリート造
規模	地下1階、地上5階、塔屋1階
設計	日本建設株式会社
施工	日本建設株式会社
竣工	1966年3月
所有者	第一生命保険株式会社

Facilities

空調	個別空調
天井高	2,600mm (基準階)
OA床	50mm
床荷重	300kg/㎡
駐車場	9台 (平面)
通信	光ケーブルMDFまで引込済
エレベーター	1基
セキュリティ	キーボックス
開館時間	平日8時~19時、土曜8時~13時
管理室	巡回
LED照明	無
貸会議室	無

Contact

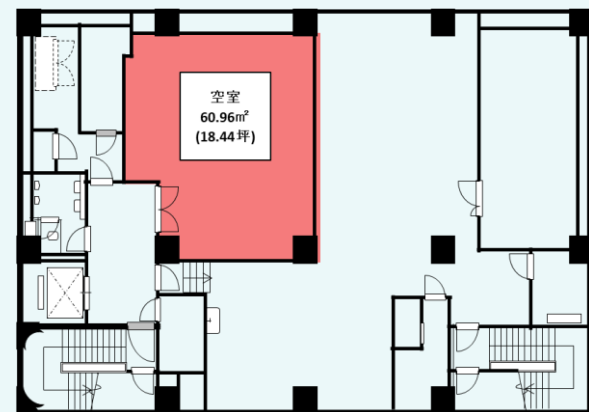
株式会社第一ビルディング
北関東支店
048-647-4311

Floors Available

階数	契約面積 (坪)	用途	賃料 / 共益費	入居時期
B1F	60.96㎡ (18.44坪)	事務所	ご相談	現空

Campaign

Floor Plan



Image



Contact

株式会社第一ビルディング
北関東支店
048-647-4311