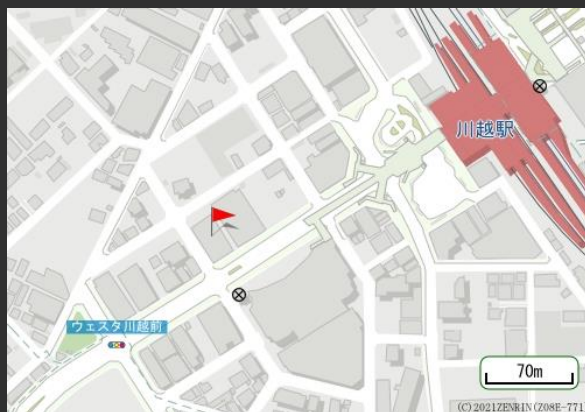


# 川越第一生命ビルディング

- 川越駅徒歩5分、前面が複合商業施設の好立地
- 落ち着いたオフィスビルがある西口に立地
- ウェスタ川越まで徒歩圏内
- 再生可能エネルギー導入ビル

## Access



J R川越線「川越駅」 徒歩5分  
東武東上線「川越駅」 徒歩5分

## VR内覧



4階 96.94㎡ (29.32坪)

5階 305.88㎡ (92.53坪)



ビル外観



エレベーターホール

## Overview

名称	川越第一生命ビルディング
所在地	埼玉県川越市脇田本町13番地5
敷地面積	1,098.13㎡ (332.18坪)
延床面積	7,001.17㎡ (2,117.85坪)
構造	鉄骨鉄筋コンクリート造
規模	地下1階、地上8階、塔屋1階
設計	日本建設株式会社
施工	日本建設株式会社
竣工	1984年1月
所有者	第一生命保険株式会社

## Facilities

空調	セントラル空調各階ユニット方式
空調運転時間	平日：8時30分～20時00分 土日祝：休止
天井高	2,500mm (基準階) 2,450mm(カーペット上)
OA床	40mm
床荷重	300kg/㎡
駐車場	32台 (タワーパーク)、4台 (平面)
通信	光ケーブルMDFまで引込済
エレベーター	2基
セキュリティ	キーボックス
開館時間	平日8時～20時、土日祝10時～18時
管理室	常駐：平日8時30分～20時30分 土日祝10時～20時30分
供給電力	再生可能エネルギー導入済

## Contact

株式会社第一ビルディング  
北関東支店  
048-647-4311

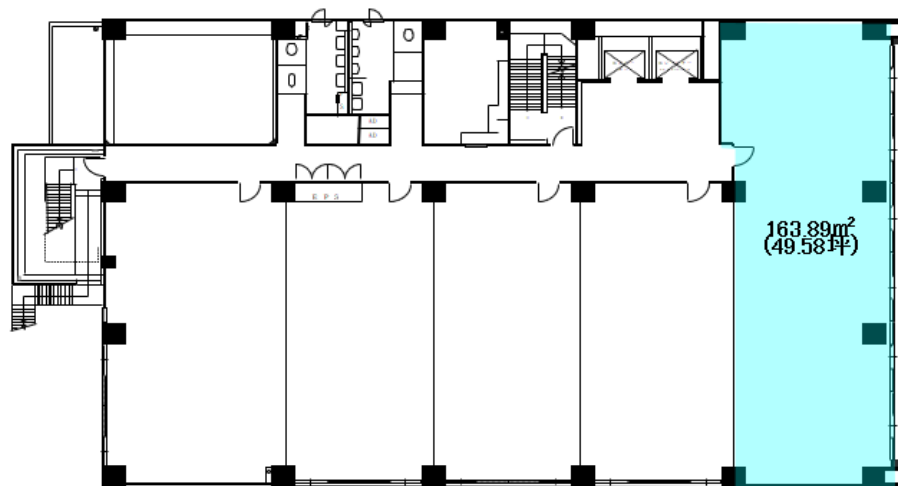
Floors Available

階数	契約面積 (坪)	用途	賃料 / 共益費	入居時期
2F	163.89㎡ (49.58坪)	事務所	ご相談	2026/4/1

Image

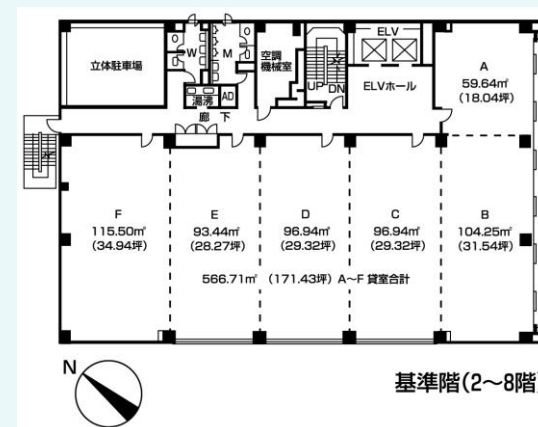


貸室内イメージ



2階 平面図

Floor Plan



基準階(2~8階)

Contact

株式会社第一ビルディング  
 北関東支店  
 048-647-4311