

(仮称) 五反田第一生命ビルディング

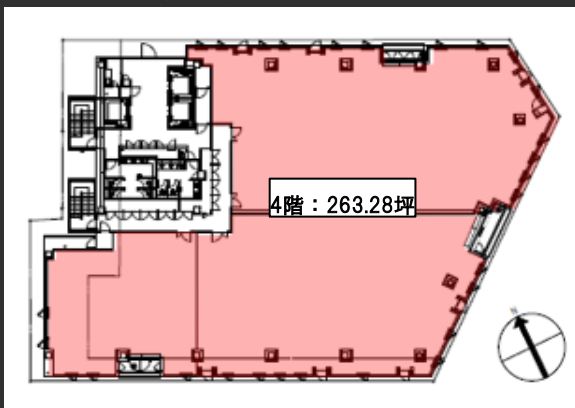
- ・ 2027年9月竣工予定
- ・ 山手線沿線
五反田駅すぐの好立地
- ・ 上層階テラスを整備

Access



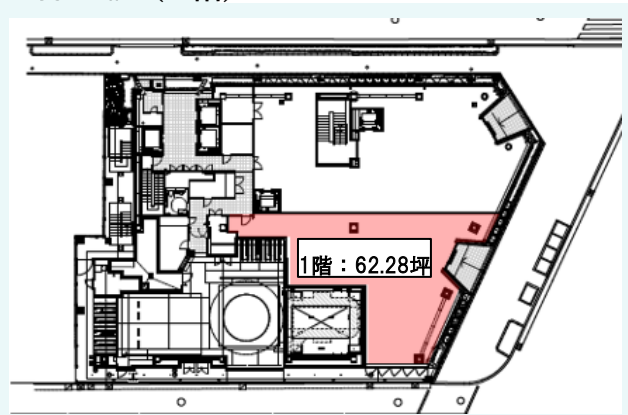
JR線「五反田駅」徒歩2分
東急池上線、都営浅草線「五反田駅」徒歩2分

Floor Plan (4階)



4階：263.28坪

Floor Plan (1階)



1階：62.28坪



Overview

名称	(仮称) 五反田第一生命ビルディング
所在地	東京都品川区西五反田2丁目19-3
敷地面積	1,189.24㎡ (359.75坪)
延床面積	9,962.14㎡ (3,013.55坪)
構造	S一部SRC・W造
規模	地下1階、地上9階、塔屋1階
施工	株式会社竹中工務店
竣工	2027年9月(予定)
所有者	第一生命保険株式会社
環境認証	CASBEE Aランク相当、ZEB Ready取得予定

Facilities

空調	個別空調
天井高	2,700mm
電気容量	60VA/㎡
OA床	100mm
床荷重	500kg/㎡ (HDZ800kg/㎡)
駐車場	32台
エレベーター	3基
開館時間	調整中
管理室	調整中
LED照明	有
貸会議室	無
供給電力	再生可能エネルギー導入(予定)

Contact

株式会社第一ビルディング
東京西支店 03-6773-7207

DAI-ICHI BUILDING

第一ライフ丸紅
リアルエステートグループ

Floors Available

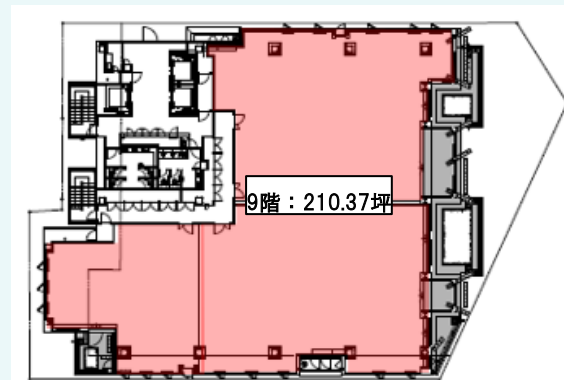
階数	契約面積（坪）	用途	賃料 / 共益費	入居時期
9F	695.43㎡（210.37坪）	事務所	ご相談	2027年10月
8F	755.13㎡（228.43坪）	事務所	ご相談	2027年10月
7F	810.05㎡（245.04坪）	事務所	ご相談	2027年10月
6F	838.53㎡（253.66坪）	事務所	ご相談	2027年10月
5F	861.21㎡（260.52坪）	事務所	ご相談	2027年10月
4F	870.36㎡（263.28坪）	事務所	ご相談	2027年10月
3F	898.86㎡（271.91坪）	事務所	ご相談	2027年10月
2F	901.39㎡（272.67坪）	事務所	ご相談	2027年10月
1F	307.58㎡（93.04坪）	事務所	ご相談	2027年10月
1F	205.88㎡（62.28坪）	店舗	ご相談	2027年10月

先行引合あり

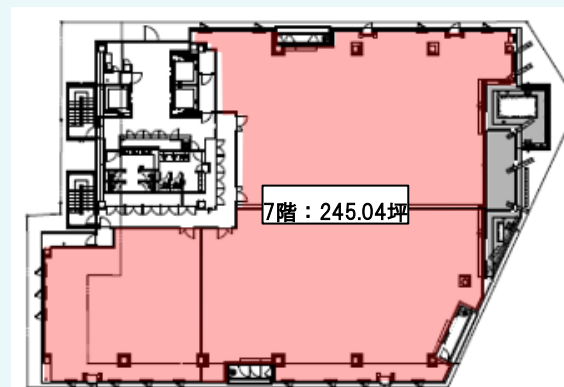
Campaign

- ・ 当社指定の保証会社利用による敷金減額相談可
- ・ 図面、面積は未確定であり変更する場合がございます。

Floor Plan(9階)



Floor Plan(7階)



Contact

株式会社第一ビルディング
東京西支店 03-6773-7207

DAI-ICHI BUILDING