

# 日石横浜ビル

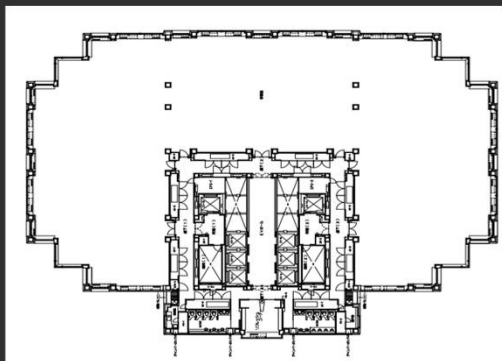
- ・3路線2駅使用可能な好立地
- ・再生可能エネルギー導入ビル

## Access



JR京浜東北・根岸線「桜木町駅」 徒歩4分  
 横浜市営地下鉄ブルーライン「桜木町駅」 徒歩5分  
 横浜高速鉄道みなとみらい線「みなとみらい駅」 徒歩6分

## Floor Plan



基準階 465.43坪



## Overview

名称	日石横浜ビル
所在地	神奈川県横浜市中区桜木町一丁目1番8号
敷地面積	6,637.00㎡ (2,007.69坪)
延床面積	74,926.80㎡ (22,665.36坪)
構造	鉄骨造、鉄骨鉄筋コンクリート造
規模	地下2階、地上30階、塔屋1階
施工	清水建設株式会社
竣工	1997年6月
所有者	三菱UFJ信託銀行株式会社

## Facilities

空調	セントラル空調+窓際ウォールスルーユニット
天井高	2,700mm
電気容量	50VA/㎡
OA床	100mm
床荷重	300kg/㎡
駐車場	平面駐車場36台、機械式駐車場242台
エレベーター	17基
開館時間	平日8時～22時(店舗エリア23時まで)
管理室	常駐：全日24時間
LED照明	有
貸会議室	有(24階 中会議室・大会議室)
貸ホール	有(1階 日石横浜ホール)
供給電力	再生可能エネルギー導入済

## Contact

株式会社第一ビルディング  
 横浜支店

045-444-2580



## For Rent

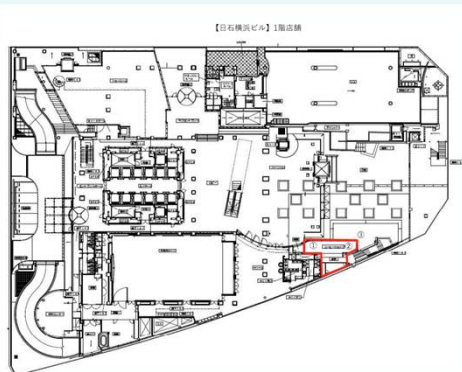
## Floors Available

階数	契約面積（坪）	用途	賃料 / 共益費	入居時期
9F	265.35㎡（80.26坪）	事務室	ご相談	2026年7月1日
8F	1538.58㎡（465.42坪）	事務室	ご相談	即入居可
7F	1538.58㎡（465.42坪）	事務室	ご相談	2026年4月1日
1F	75.27㎡（22.77坪）	店舗	ご相談	ご相談

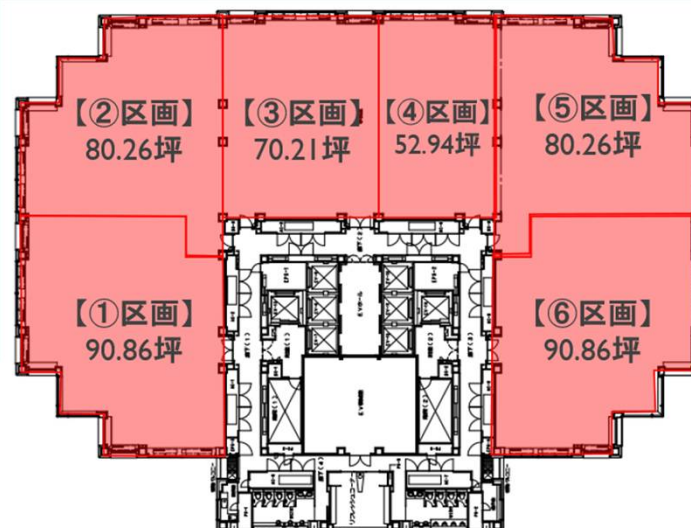
（※）当社指定の保証会社利用による敷金減額相談可

## Floor Plan

1F



7F・8F・9F（分割検討可能）  
（※）9F募集区画は⑤区画（80.26坪）



VR内覧は  
コチラ



## Image



事務室-空室写真



店舗-空室写真

## Contact

株式会社第一ビルディング  
横浜支店

045-444-2580