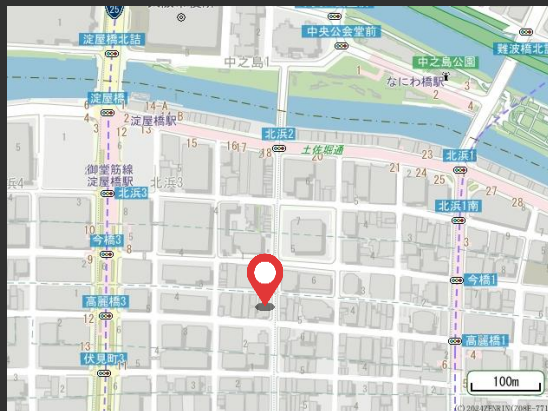


関電不動産高麗橋ビル

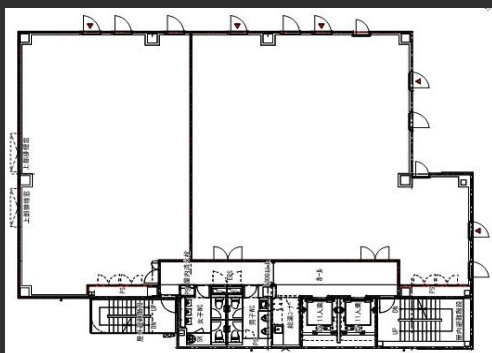
淀屋橋駅徒歩4分の好立地
2021年竣工の築浅ビル
充実のBCP対応

Access



大阪メトロ御堂筋線・京阪本線「淀屋橋駅」徒歩4分
大阪メトロ堺筋線・京阪本線「北浜駅」徒歩4分

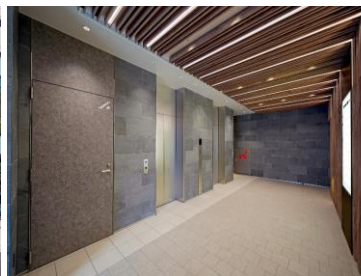
Floor Plan



基準階345.56㎡ (104.53坪)



正面玄関



エントランスホール

Overview

| | |
|------|-----------------------|
| 名称 | 関電不動産高麗橋ビル |
| 所在地 | 大阪市中央区高麗橋3丁目1番6号 |
| 敷地面積 | 734.25㎡ (239.65坪) |
| 延床面積 | 4,204.42㎡ (1,271.84坪) |
| 構造 | 鉄骨造 |
| 規模 | 地上9階 |
| 施工 | 大和ハウス工業株式会社 |
| 竣工 | 2021年2月 |
| 所有者 | 関電不動産開発株式会社 |

Facilities

| | |
|--------|---|
| 空調 | 個別空調(3ゾーン) |
| 天井高 | 2,650mm(OAフロア40mm) |
| 天井仕様 | グリッド式システム天井 |
| 電気容量 | 60VA/㎡ |
| 床荷重 | 500kg/㎡ |
| 駐車場 | 20台(普通車10台、ハイルーフ車10台) |
| エレベーター | 11人乗り2基 |
| 開館時間 | 平日7時~20時 |
| セキュリティ | 機械警備(非接触型ICカード) |
| LED照明 | 有 |
| 光ケーブル | MDFまで引込済み |
| その他 | 身障者用トイレ、非常用バッテリー貸出 TV共聴設備(VHF,UHF)、各階給湯室 |

Contact

株式会社第一ビルディング
関西支店 06-7659-0505

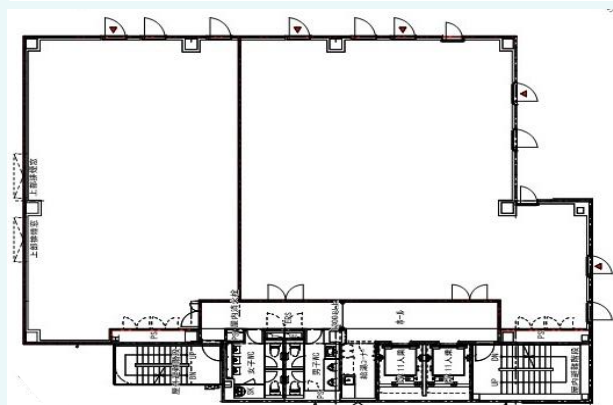
DAI-ICHI BUILDING

第一ライフ丸紅
リアルエステートグループ

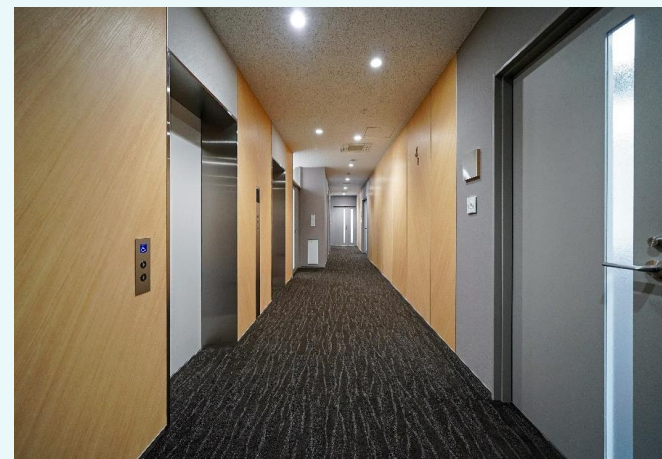
Floors Available

| 階数 | 契約面積 (坪) | 用途 | 賃料 / 共益費 | 入居時期 |
|------|----------|----|----------|------|
| 現在満室 | | | | |

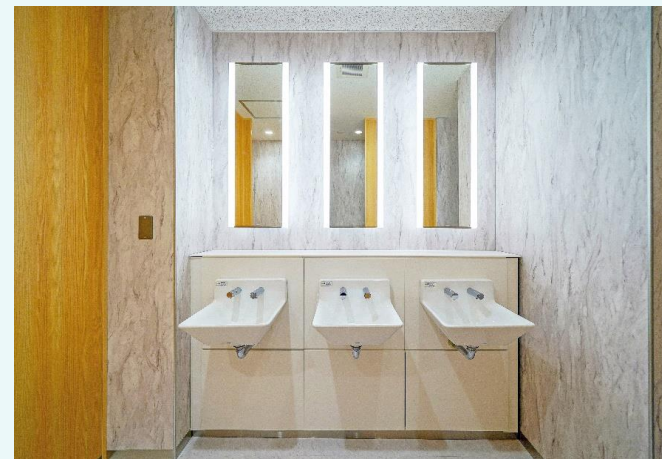
Floor Plan



Image



共用廊下



基準階トイレ

Contact

株式会社第一ビルディング
関西支店 06-7659-0505