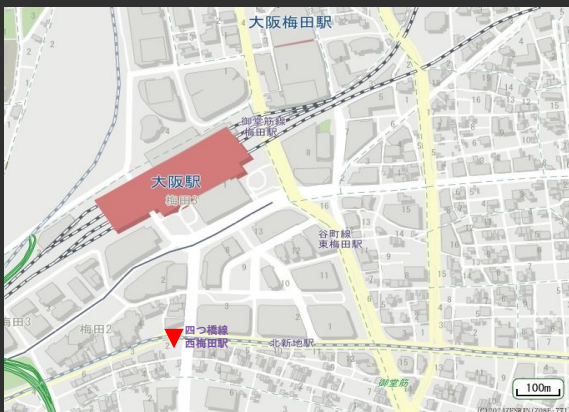


# 関電不動産西梅田ビル

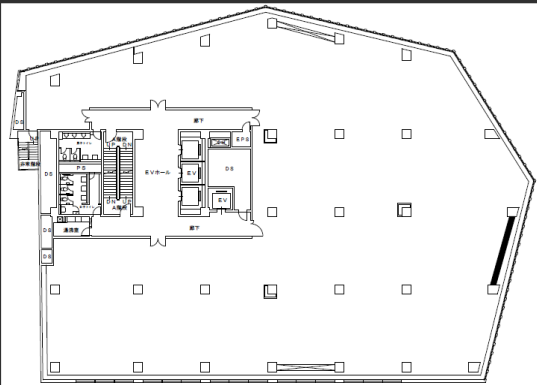
西梅田駅直結の好立地  
各線大阪梅田駅から地下街経由で  
直接アクセス可能  
桜橋交差点に面しており視認性良好

## Access



大阪メトロ四つ橋線「西梅田駅」直結  
JR東西線「北新地駅」徒歩1分  
JR各線「大阪駅」徒歩6分

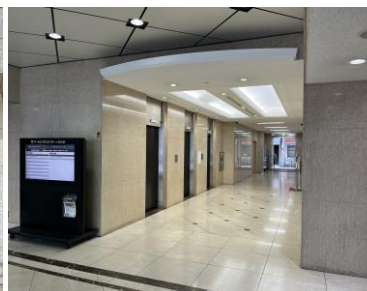
## Floor Plan



基準階 1,295.57㎡ (391.90坪)



北玄関



エントランス

## Overview

名称	関電不動産西梅田ビル
所在地	大阪市北区曽根崎新地2丁目2-16
敷地面積	1,618㎡ (489坪)
延床面積	19,178㎡ (5,801坪)
構造	鉄骨鉄筋コンクリート造
規模	地上9階・地下4階
施工	株式会社大林組
竣工	1965年12月 ※2011年耐震補強済み

## Facilities

空調	セントラル空調・個別空調併用
天井高	2,480mm(OA床50mm・タイルカーペット仕上げ)
電気容量	32VA/㎡
床荷重	300kg/㎡
駐車場	24台(地下平面)
エレベーター	乗用14人乗・3基、人荷用19人乗・1基
開館時間	北玄関：全日8時～20時 南玄関：全日7時～22時 地下街：月～土8時～22時半、日祝9時～18時
管理室	常駐：24時間
セキュリティ	機械警備(キーボックス式)
喫煙室	有(地下1階)
駐輪場	有(地下3階)
光ケーブル	1階MDFまで引込済み(NTT)
その他	TV共聴設備(VHF,UHF)、各階給湯室 R階身障者用トイレ

## Contact

株式会社第一ビルディング  
関西支店

06-7659-0505



Floors Available

階数	契約面積 (坪)	用途	賃料 / 共益費	入居時期
B1F	①94.26㎡ (28.51坪)	事務所	ご相談	即日
B1F	②144.91㎡ (43.83坪)	事務所	ご相談	即日
1F	46.64㎡ (14.11坪)	事務所	ご相談	即日
4F	92.75㎡ (28.05坪)	事務所	ご相談	2024年5月1日

Photo



1F 46.64㎡(14.11坪)区画



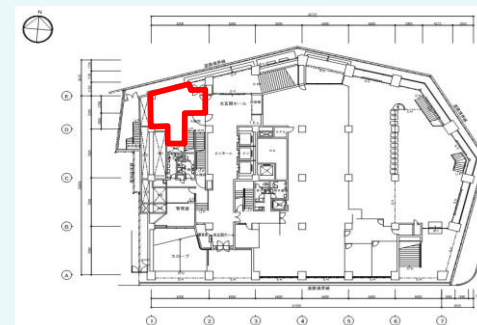
VR内覧用QRコード

Floor Plan

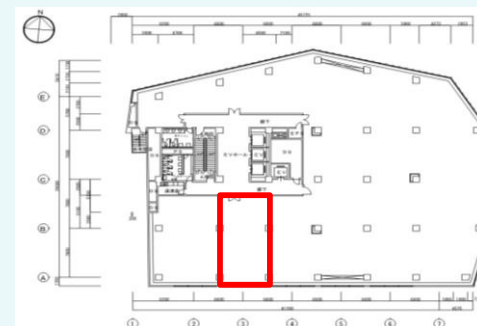
B1F  
①94.26㎡ (28.51坪)  
②144.91㎡ (43.83坪)



1F  
46.64㎡ (14.11坪)



4F  
92.75㎡ (28.05坪)



Contact

株式会社第一ビルディング  
関西支店

06-7659-0505

Photo



基準階共用部



基準階トイレ



B1F ①94.26㎡(28.51坪)区画



地下2階ドーゾマ地下センター連絡通路

Notes

空調費	電気代に含む
空調運転時間	地上階 平日8:30~19:00 土曜8:30~15:00
	地下階 平日8:30~23:00 土曜8:30~23:00
セキュリティカード	1テナント様に3枚無償貸与 追加費用:5,000円/枚(税別)
駐車場利用時間	平日・土:8:00~21:00 日祝:7:00~18:00
駐車場サイズ	地下平面 全高2,000mm以下

備考

- ①貸室内の清掃  
管理会社と請負契約を締結してください。
- ②貸室内の工事  
ビル指定業者へご発注いただきます。
- ③賃貸条件や建物設備は変更する可能性がありますので、ご契約内容の詳細は賃貸借契約書等でご確認ください。
- ④定期借家契約(期間ご相談)
- ⑤2011年(H23年)12月に耐震補強済み

Contact

株式会社第一ビルディング  
関西支店  
06-7659-0505