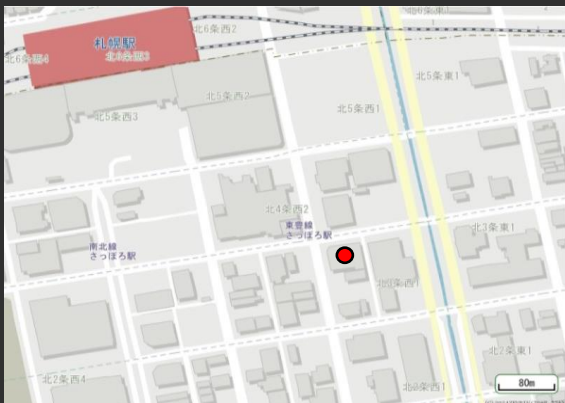


札幌ブリックキューブ

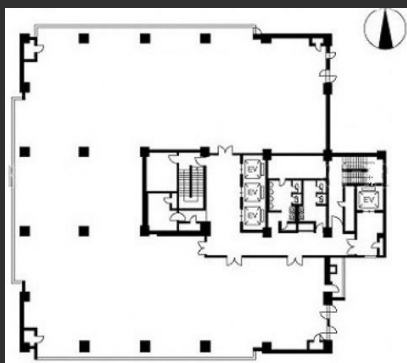
内装リニューアル済(2014年)
オフィス・官庁関係が集約する好立地
地下鉄直結地下道からもアクセス良好
平日8時~24時までセントラル空調
コアタイム

Access



地下鉄東豊線「さっぽろ駅」徒歩1分
地下鉄南北線「さっぽろ駅」徒歩4分
JR函館本線「札幌駅」徒歩7分

Floor Plan



基準階 281.69坪



地下鉄直結地下道入口



1階エントランスホール



基準階エレベーターホール



WC

Overview

名称	札幌ブリックキューブ
所在地	札幌市中央区北三条西1丁目1-1
敷地面積	2,146.34㎡ (649.26坪)
延床面積	13,948.29㎡ (4,219.35坪)
構造	SRC造
規模	地下1階、地上10階、塔屋2階
施工	株式会社松村組
竣工	1981年5月
所有者	三菱UFJ信託銀行株式会社

Facilities

空調	セントラル空調 (平日8時~24)
天井高	1階店舗: 3,200mm 2階貸室: 3,000mm 3~10階貸室: 2,300~2,500mm
電気容量	37VA/㎡
OA床	有 (40mm)
床荷重	300kg/㎡
駐車場	65台 (機械式・平面併用)
エレベーター	乗用3基、荷物用1基
開館時間	全日7時~21時
警備	機械警備(キーボックス)・有人警備併用
LED照明	有
貸会議室	無
喫煙室	有

Contact

株式会社第一ビルディング
札幌支店 011-241-5221

DAI-ICHI BUILDING

第一ライフ丸紅
リアルエステートグループ

Floors Available

432.25㎡ (130.75坪)

Image

階数	契約面積 (坪)	用途	賃料 / 共益費	入居時期
----	----------	----	----------	------

満床御礼

Floor Plan

Campaign

- ・ 契約形態は定期建物賃貸借契約になります。契約期間はご相談になります。
- ・ セントラル空調のコアタイム (賃料に含む規定空調時間) が平日 : 8:00-24:00 土日祝日 : 8:00-20:00 と長いので、コスト削減につながります。(時間外空調費用の発生を抑えられます。)

Contact

株式会社第一ビルディング
札幌支店 011-241-5221

DAI-ICHI BUILDING