

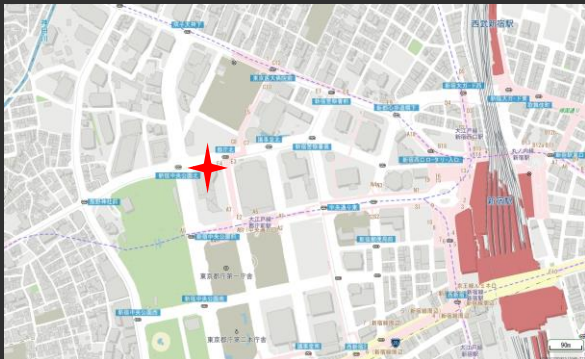
新宿第一生命ビルディング

新宿中央公園前に位置するオフィスビル。

「ハイアットリージェンシー東京」が入居する
小田急センチュリービルと隣接しています。

※2023年10月1日より「小田急第一生命ビル」から
ビル名を変更致しました。

Access

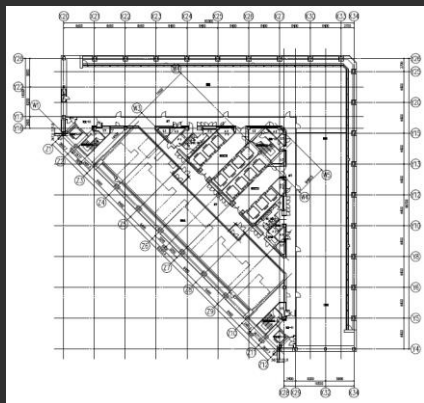


都営大江戸線「都庁前」駅徒歩2分

東京メトロ丸ノ内線「西新宿駅」駅徒歩5分

JR各線、小田急電鉄ほか「新宿駅」徒歩10分

Floor Plan



基準階 577.54坪



エレベーターホール



お手洗い

Overview

名称	新宿第一生命ビルディング
所在地	東京都新宿区西新宿二丁目7番1号
敷地面積	14,344.51㎡ (4,339.21坪)
延床面積	91,094.32㎡ (27,556.03坪)
構造	鉄骨造、一部鉄骨鉄筋コンクリート造
規模	地下4階、地上26階、塔屋2階
施工	清水建設株式会社・株式会社竹中工務店 小田急建設株式会社・日本建設株式会社
竣工	1980年8月
所有者	株式会社SMBC信託銀行・第一生命保険株式会社

Facilities

空調	セントラル空調
天井高	2,525mm (一部除外)
電気容量	10VA/㎡ (分電盤設置済区画あり)
OA床	75mm (一部100mm)
床荷重	270kg/㎡
駐車場	有り (台数は応相談)
エレベーター	16基 (うち2台非常用)
開館時間	7時00分～23時00分
管理室	24時間常駐
LED照明	一部有り
貸会議室	有り

Contact

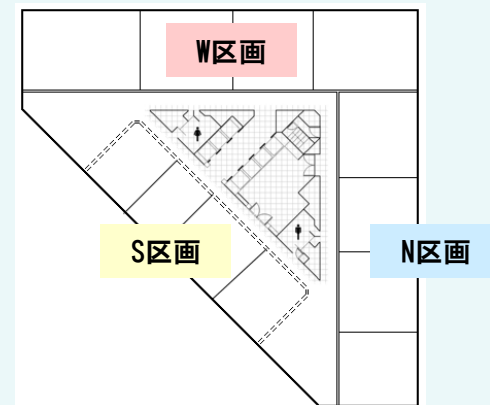
株式会社第一ビルディング
東京西支店 新宿チーム
03-3343-2341

For Rent

Floors Available

	階数	契約面積（坪）		用途	賃料 / 共益費	入居時期
①	22F	88.80㎡	(26.86坪)	事務所	相談	即日
②	25F	154.06㎡	(46.60坪)	事務所	相談	即日
③	6F	154.06㎡	(46.60坪)	事務所	相談	2026年6月1日
④	10F	314.70㎡	(95.20坪)	事務所	相談	2026年8月1日 ※相談
⑤	1F	120.04㎡	(36.31坪)	店舗	相談	2026年4月1日

Floor Plan



Image



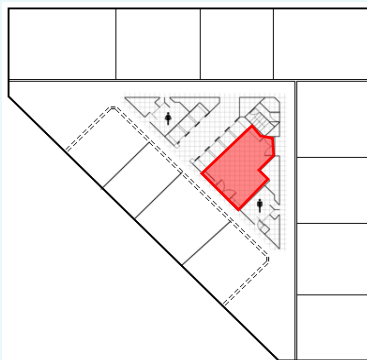
Contact

株式会社第一ビルディング
 東京西支店 新宿チーム
 03-3343-2341

Floors Available

①22F : 88.80㎡ (26.86坪)

<コア>



②25F : 154.06㎡ (46.60坪)

<N4>



③6F : 154.05㎡ (46.60坪)

<N4>



④10F : 314.70㎡ (95.20坪)

<N3-4>



⑤1F : 120.04㎡ (36.31坪)

<店舗区画>



Contact

株式会社第一ビルディング
東京西支店 新宿チーム

03-3343-2341