



Make More Sustainable
サステナブルインフラの「いちご」

いちご博多駅東三丁目ビル



福岡市地下鉄「東比恵」駅徒歩2分 JR鹿児島本線他「博多」駅 徒歩12分

<所在地>

福岡県福岡市博多区博多駅東三丁目14番18号
福岡市地下鉄「東比恵」駅 徒歩2分
JR鹿児島本線他「博多」駅 徒歩12分

<建築概要>

構 造:鉄骨(S)造
地下1階 地上9階
竣 工:1997年11月
設 計:福岡設計共同組合一級建築士事務所
施 工:株式会社竹中工務店九州支店
貸 主:いちごオフィスリート投資法人

<設備概要>

空 調:個別 24時間対応
警 備:機械警備
天井高:2,600mm~2,550mm
(OA床 40mm上から)
駐車場:機械式(全34台)
全長5,300mm、幅2,050mm
高さ1,550mm、重量2,300kg

<開館時間> 24時間ビル使用可能

エントランス 扉:月~金 8:00~20:00 常時開館
土日祝 通用口から入館可能



お問い合わせは、いちご投資顧問株式会社
または 株式会社第一ビルディングまでご連絡下さい。

いちご投資顧問株式会社

リーシングデスク <http://www.15-15.co.jp>

株式会社第一ビルディング

九州支店 TEL 092-271-9571



エントランス



ELV内装



Make More Sustainable
サステナブルインフラの「いちご」

いちご博多駅東三丁目ビル

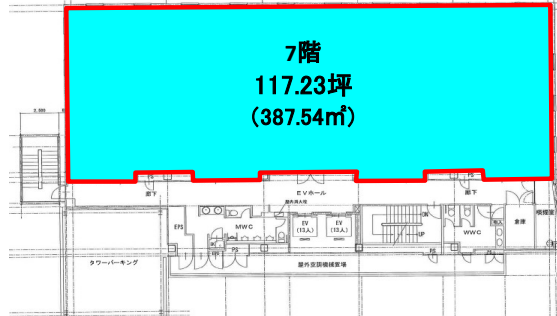
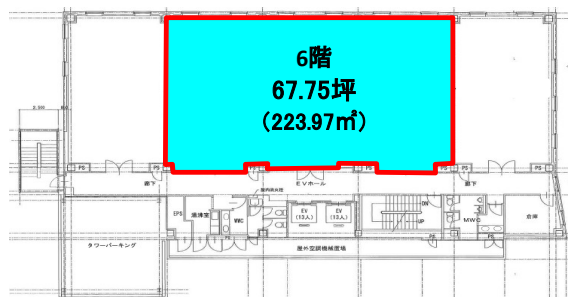
募集区画

貸室

階数	面積	用途	敷金	賃料	共益費	入居可能日	備考
6階	67.75坪 (223.97㎡)	事務所	相談	ご相談	賃料に含む (3,500円/坪)	即入居可	照明LED化済 分割可(23坪、46坪程度)
7階	117.23坪 (387.54㎡)	事務所	相談	ご相談	賃料に含む (3,500円/坪)	即入居可	照明LED化済

駐車場

タイプ	空台数	敷金	賃料	使用可能日	備考
機械式駐車場	9	相談	35,000円/台	即日	



* 図面と現況が異なる場合は現況を優先させていただきます。

お問い合わせは、いちご投資顧問株式会社
または 株式会社第一ビルディングまでご連絡下さい。

いちご投資顧問株式会社

リーシングデスク <http://www.15-15.co.jp>

株式会社第一ビルディング

九州支店 TEL 092-271-9571