

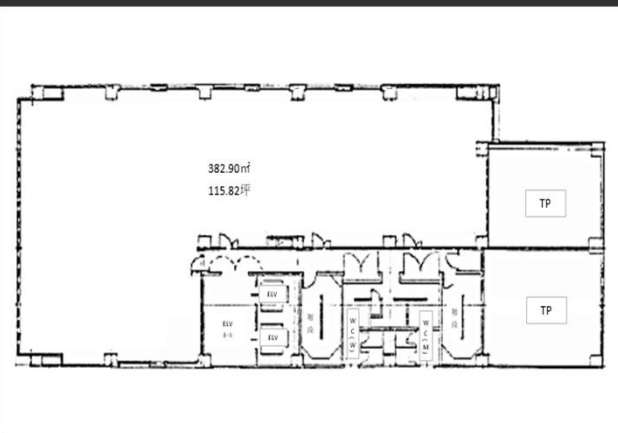
大同生命水戸ビル

Access

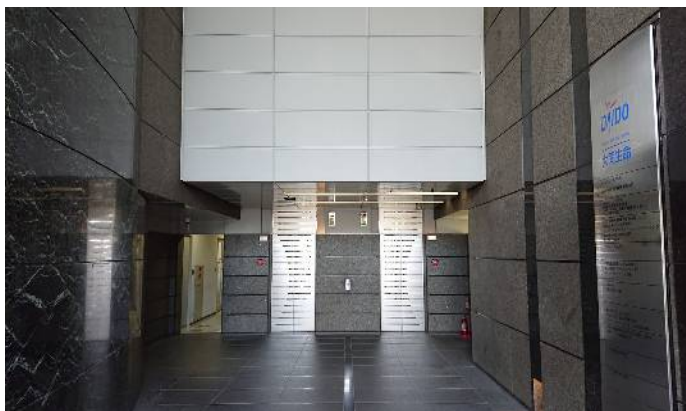
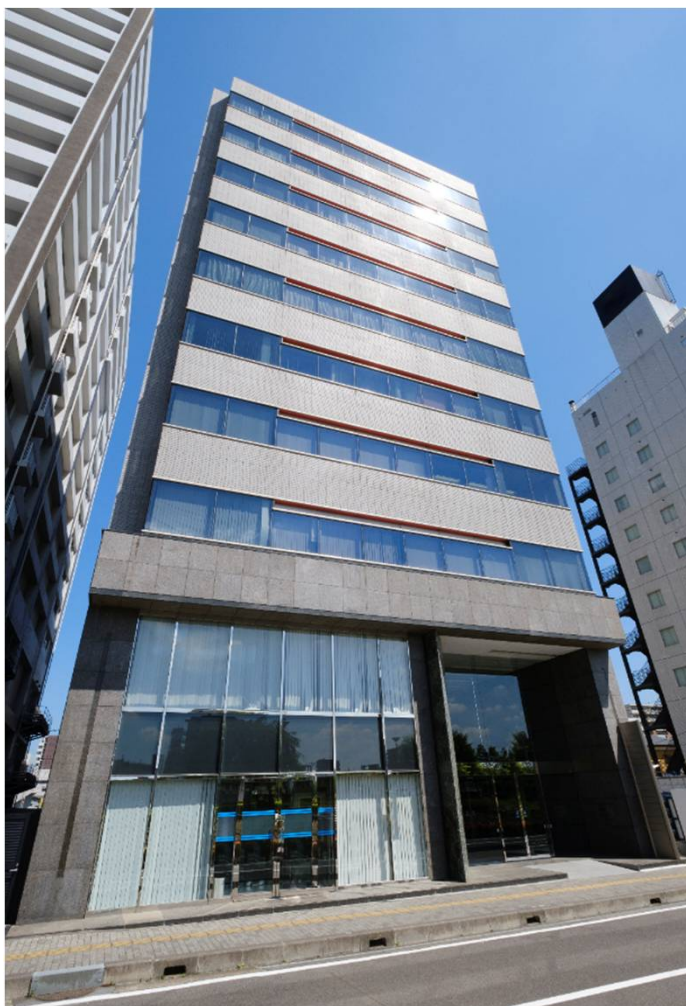


常磐線「水戸駅（北口）」徒歩2分
駅至近の好立地です。
北口のペDESTリアンデッキから階段を使わずに
ビルにアクセスできます。

Floor Plan



基準階（3～9階） 115.82坪



エントランス

Overview

名称	大同生命水戸ビル
所在地	茨城県水戸市桜川一丁目1番25号
敷地面積	898.10㎡ (271.67坪)
延床面積	6,392.95㎡ (1,933.86坪)
構造	鉄骨・鉄筋コンクリート造
規模	地下1階、地上10階、塔屋1階
設計	清水建設株式会社
施工	清水建設株式会社
竣工	1989年12月
所有者	三井住友信託銀行株式会社

Facilities

空調	個別空調
天井高	2,550mm
OA床	50mm
床荷重	300kg/㎡
駐車場	機械式駐車場64台
通信	光ケーブルMDFまで引込済
エレベーター	2基（17人乗り）
セキュリティ	機械警備
開館時間	平日・土・日祝日07：00～20：00
管理室	常駐：平日10：00～18：00
LED照明	無
貸会議室	無

Contact

株式会社第一ビルディング
東関東支店

04-7148-7551

For Rent

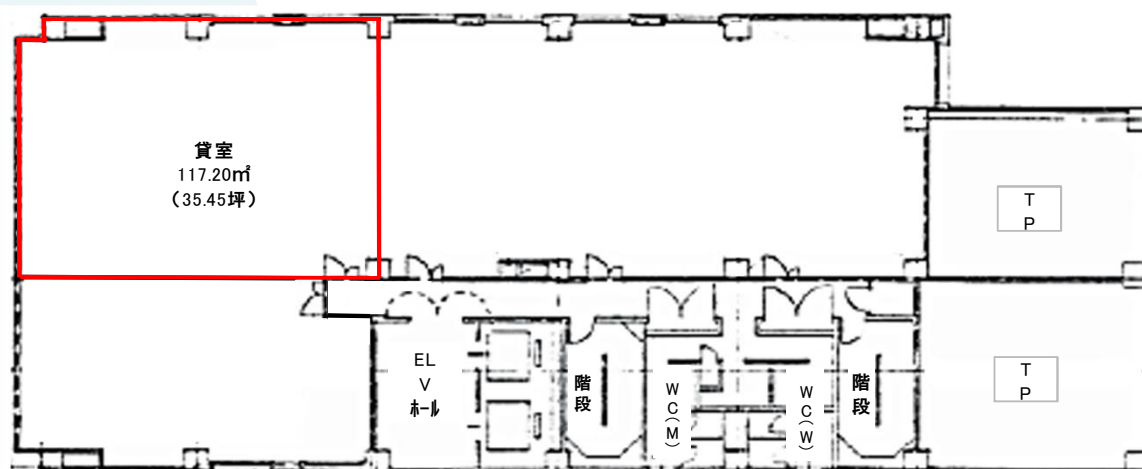
Floors Available

階数	契約面積 (坪)	用途	賃料 / 共益費	入居時期
4F	117.20㎡ (35.45坪)	事務所	ご相談	即日

Image



Floor Plan 4F



Campaign

現在キャンペーン等は実施しておりません。

Contact

株式会社第一ビルディング
東関東支店

04-7148-7551