

# 三井ウッディビル

東陽町駅より徒歩3分の好立地。  
1階187坪の空室は、1階前面からも出入り可能。  
1階平面駐車場空車あり。前面道路も余裕あり、  
搬入・搬出にも使い勝手の良い貸室。

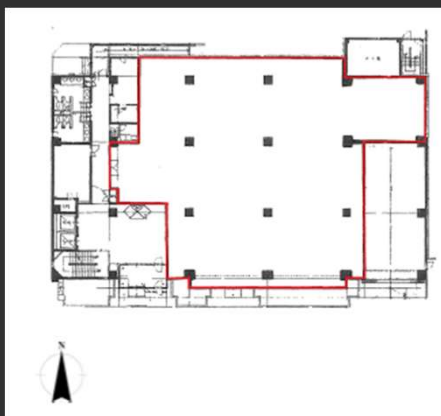
## Access

### 1階平面駐車場



東京メトロ東西線「東陽町駅」徒歩3分

## Floor Plan (1階)



1階平面駐車場 (5台空車あり)



## Overview

|      |                       |
|------|-----------------------|
| 名称   | 三井ウッディビル              |
| 所在地  | 東京都江東区東陽2-4-14        |
| 敷地面積 | 1,713.50㎡ (518.33坪)   |
| 延床面積 | 6,341.82㎡ (1,918.40坪) |
| 構造   | 鉄骨鉄筋コンクリート造           |
| 規模   | 地下1階、地上6階             |
| 設計   | 株式会社小林建築研究所           |
| 施工   | 三井住友建設・鹿島建設共同企業体      |
| 竣工   | 1990年3月               |
| 所有者  | 三井住友信託銀行株式会社          |

## Facilities

|        |                       |
|--------|-----------------------|
| 空調     | 個別空調                  |
| 天井高    | 1階 3,000mm 基準階2,500mm |
| 床面     | 1階 タイルカーペット           |
| 床荷重    | 300kg/㎡               |
| 駐車場    | 48台 (うち1階平面駐車場5台空車あり) |
| 通信     | 光ケーブルMDFまで引込済         |
| エレベーター | 2基                    |
| セキュリティ | 機械警備あり                |
| 開館時間   | 平日 8:00~19:00         |
| 管理室    | 常駐：平日 8:30~17:30      |
| LED照明  | 有                     |

## Contact

株式会社第一ビルディング  
東京中央支店  
03-6887-8381

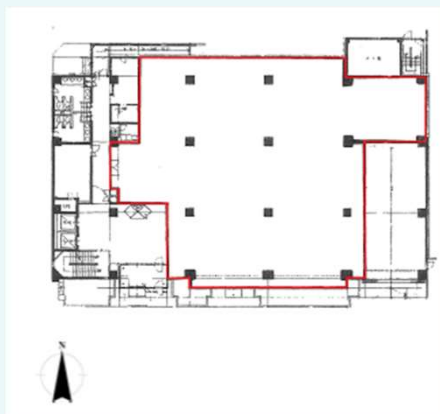
## For Rent

### Floors Available

| 階数 | 契約面積（坪）         | 用途  | 賃料 / 共益費 | 入居時期 |
|----|-----------------|-----|----------|------|
| 1F | 618.87（187.21坪） | 事務所 | ご相談      | 即日   |
|    |                 |     |          |      |
|    |                 |     |          |      |
|    |                 |     |          |      |

### Floor Plan

1F



### Image



### Contact

株式会社第一ビルディング  
東京中央支店

03-6887-8381