

代々木二丁目プレイス

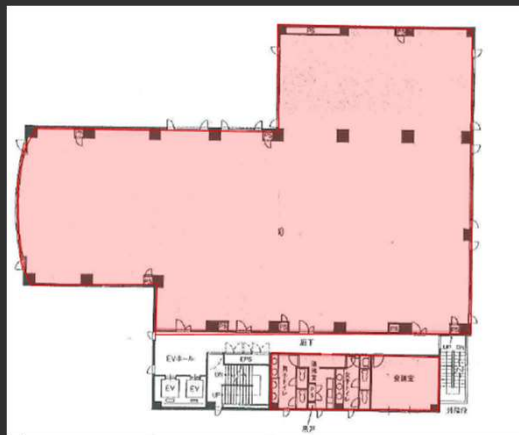
新宿駅から徒歩圏内でありながらも、ビル周辺は落ち着いた環境の物件です。

Access



都営新宿線・大江戸線「新宿駅」徒歩3分
JR「新宿駅」徒歩8分

Floor Plan (基準階)



エントランス



Overview

| | |
|------|---------------------|
| 名称 | 代々木二丁目プレイス |
| 所在地 | 東京都渋谷区代々木2-22-8 |
| 敷地面積 | 973.18㎡ (294.38坪) |
| 延床面積 | 3,095.67㎡ (936.44坪) |
| 構造 | 鉄筋コンクリート造 |
| 規模 | 地上4階 |
| 設計 | 五洋建設株式会社 |
| 施工 | 五洋建設株式会社 |
| 竣工 | 1992年2月 |
| 所有者 | 三菱UFJ信託銀行株式会社 |

Facilities

| | |
|--------|------------------|
| 空調 | 個別空調 |
| 天井高 | 2,600mm |
| 床面 | O Aフロア・タイルカーペット |
| 床荷重 | 300kg/㎡ |
| 駐車場 | 3台 |
| 通信 | 光ケーブルMDFまで引込済 |
| エレベーター | 2基 |
| セキュリティ | 機械警備あり |
| 開館時間 | 月曜～日曜 8:00～20:00 |
| 管理室 | 巡回管理 |

Contact

株式会社第一ビルディング
東京中央支店
03-6887-8381

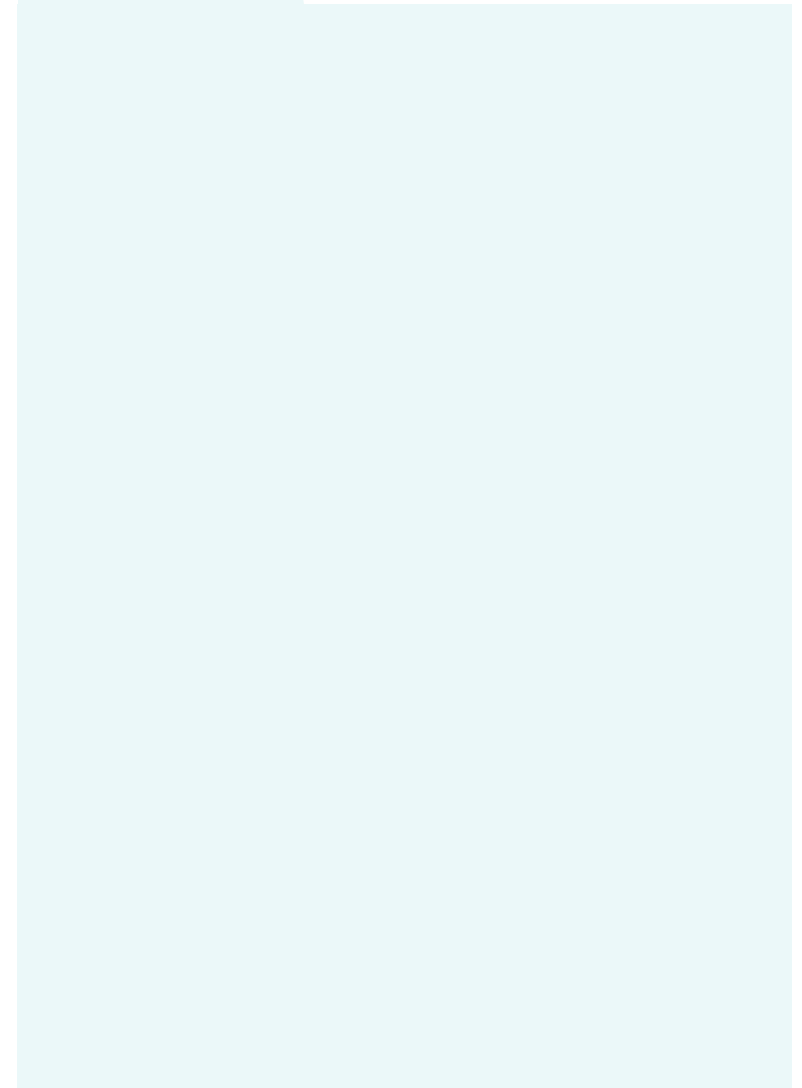
For Rent

Floors Available

| 階数 | 契約面積（坪） | 用途 | 賃料 / 共益費 | 入居時期 |
|--------|---------|----|----------|------|
| 現状空室無し | | | | |
| | | | | |
| | | | | |
| | | | | |

Floor Plan

Image



Contact

株式会社第一ビルディング
東京中央支店

03-6887-8381