

井門岩本町第2ビル

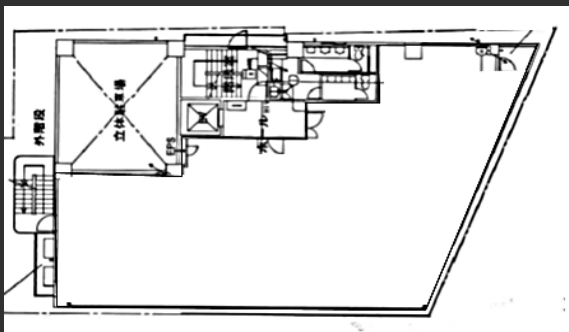
JR線 秋葉原駅徒歩8分
日比谷線 秋葉原駅徒歩4分
都営新宿線 岩本町駅徒歩3分

Access



Floor Plan

基準階 各74.19坪



エントランス

Overview

名称	井門岩本町第2ビル
所在地	東京都千代田区岩本町三丁目7番16号
敷地面積	386.12㎡ (116,80坪)
延床面積	3,100.01㎡ (937,75坪)
構造	鉄骨鉄筋コンクリート造
規模	地下1階、地上10階 塔屋1階
設計	三和建物一級建築士事務所
施工	三和建物株式会社
竣工	1982年8月
所有者	株式会社井門コーポレーション

Facilities

空調	個別空調
天井高	2,450mm
OA床	50mm
駐車場	機械式32台
通信	光ケーブル
エレベーター	1基
セキュリティ	機械警備24時間入退館可能
開館時間	平日7時~20時
管理室	巡回
LED照明	各階専有部内
貸会議室	無
トイレ	男性：小便器2、個室1 女性：個室2

Contact

株式会社第一ビルディング
東京中央支店 03-6887-8381

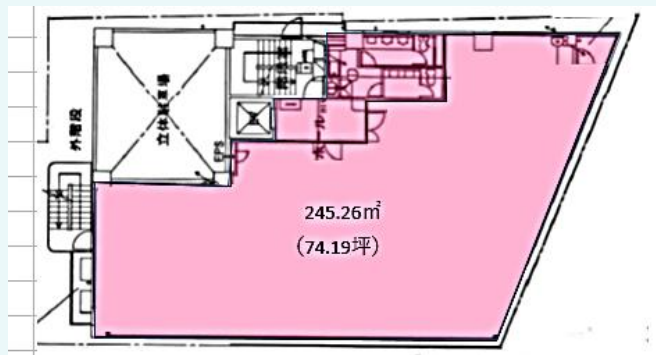
DAI-ICHI BUILDING

第一ライフ丸紅
リアルエステートグループ
DMRE

Floors Available

階数	契約面積（坪）	用途	賃料 / 共益費	入居時期

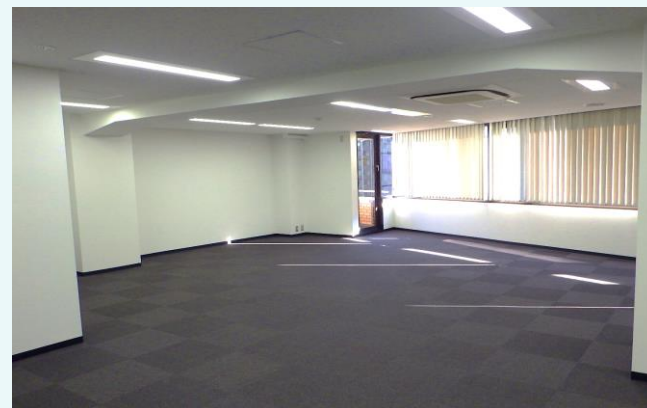
Floor Plan



Campaign

当社指定の保証会社利用による敷金減額相談可

Image



事務所スペース

VR内覧



Contact

株式会社第一ビルディング
東京中央支店 03-6887-8381