

リードシー千葉駅前ビル

再開発で注目を集めるJR千葉駅の至近に所在する瀟洒なオフィスビルです。

開館時間帯は、平日・土曜日・日曜日・祝祭日、全て「正面玄関:7時30分~22時」にしており、たいへん使用勝手の良い仕様です。

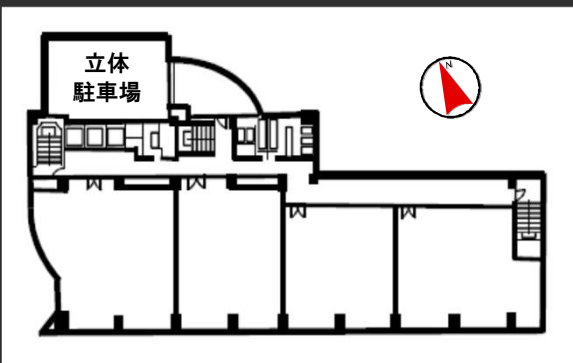
空室の内覧を随時、受け付けておりますので、お気軽に、ご連絡ください。

Access



JR総武線「千葉駅」北口から徒歩1分
京葉千葉線「京葉千葉駅」から徒歩3分

Floor Plan



基準階 327.78坪



エレベーターホール



フロア

Overview

名称	リードシー千葉駅前ビル
所在地	千葉県千葉市中央区弁天1-15-3
貸室面積	6,058.77㎡ (1,835.46坪)
延床面積	8,954.60㎡ (2,708.77坪)
構造	鉄骨鉄筋コンクリート造
規模	地下1階、地上8階
設計	清水建設株式会社
施工	清水建設株式会社
竣工	1997年9月
所有者	三井住友信託銀行株式会社

Facilities

基準階空調	セントラル空調
8階空調	個別空調
天井高	2,700mm
天井照明	LED照明
O A床	有
床荷重	400kg/㎡
駐車場	90台
通信	光ケーブルMDFまで引込済
エレベーター	3基
セキュリティ	24時間入退館可
開館時間	平日:7時30分~22時
管理室	常駐:7時~22時30分
貸会議室	無

Contact

株式会社第一ビルディング
東関東支店 千葉営業所

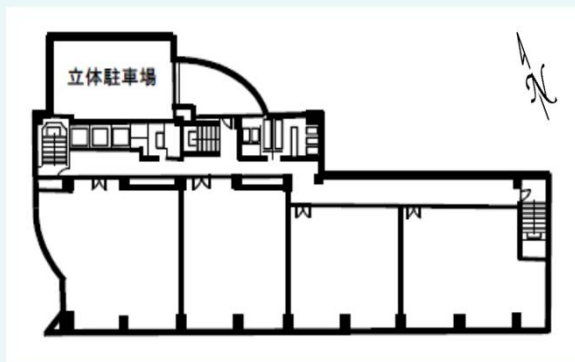
043-382-5005

Floors Available

階数	契約面積（坪）	用途	賃料 / 共益費	入居時期
現在、ご提案できる区画がございません。				

Floor Plan

基準階

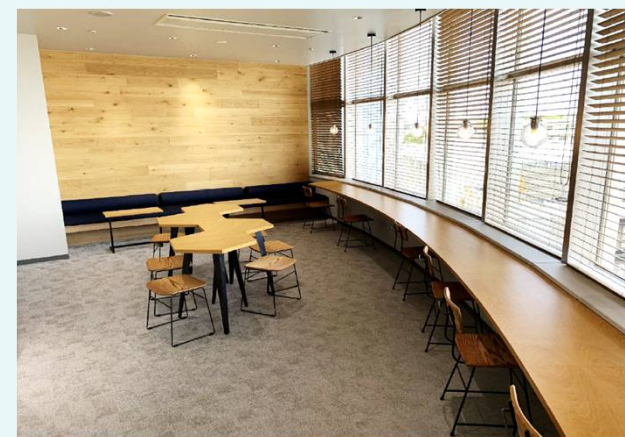


Image

専有部



5F 共用ラウンジ（平日8:00~20:00利用可能）



Campaign

Contact

株式会社第一ビルディング
東関東支店 千葉営業所
043-382-5005