

神田東松下町飯田鋌螺ビル

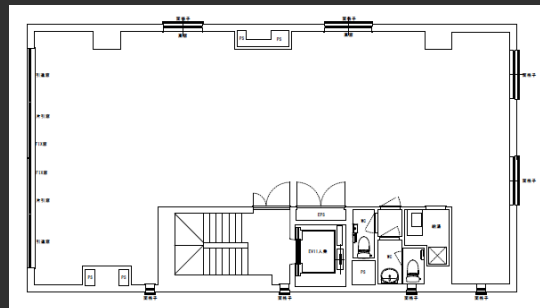
2020年3月竣工の築浅ビル。
最寄り駅である岩本町駅からは徒歩2分であり、複数路線利用可能である神田駅からは徒歩6分と使い勝手の良いロケーション。

Access



都営新宿線 岩本町駅 徒歩2分
JR山手線ほか 神田駅 徒歩6分

Floor Plan



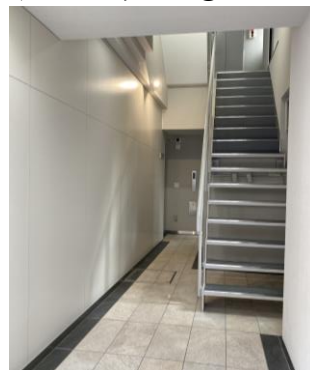
基準階 39.39坪



VR内覧用QRコード



◆エントランス①



◆エントランス②



Overview

名称	神田東松下町飯田鋌螺ビル
所在地	東京都千代田区神田東松下町28番地4
敷地面積	185.32㎡ (56.05坪)
延床面積	605.82㎡ (183.26坪)
構造	鉄筋コンクリート造
規模	地上5階、塔屋1階
設計	アルデザインアソシエイツ株式会社
施工	株式会社植木組
竣工	2020年3月
所有者	飯田鋌螺株式会社

Facilities

空調	個別空調
天井高	2,650mm
OA床	100mm
床荷重	500kg/㎡
駐車場	無
通信	光ケーブルMDFまで引込済
エレベーター	1基
セキュリティ	機械警備
開館時間	常時閉 (カード操作にて入館)
管理室	無
LED照明	有

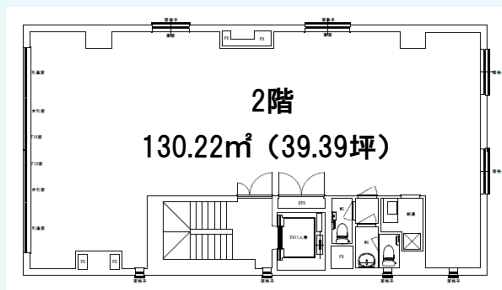
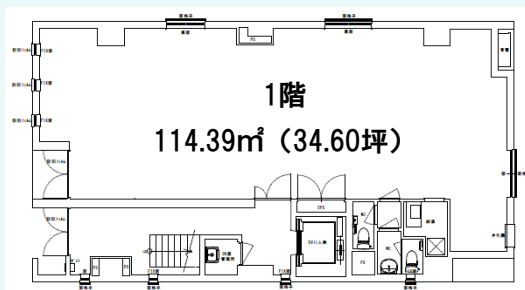
Contact

株式会社第一ビルディング
東京北支店
03-6887-8371

Floors Available

階数	契約面積 (坪)	用途	賃料 / 共益費	入居時期
1F	114.39㎡ (34.60坪)	事務所	ご相談	2022年9月7日
2F	130.22㎡ (39.39坪)	事務所	ご相談	即時

Floor Plan



Image

◆貸室①※2階



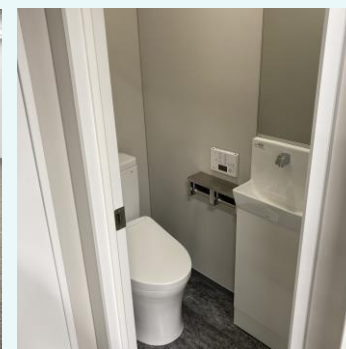
◆貸室②※2階



◆給湯室



◆トイレ (洋式2台)



Campaign

Contact

株式会社第一ビルディング
東京北支店
03-6887-8371