

D-LIFEPLACE呉服町

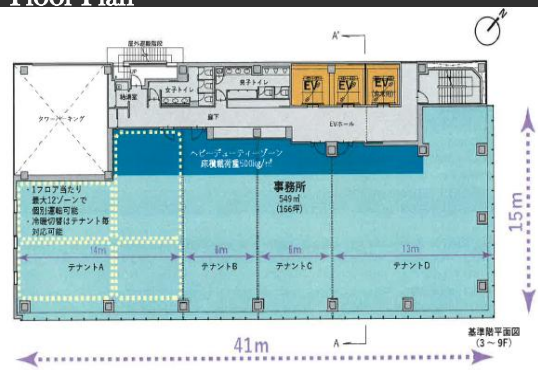
再生可能エネルギー導入ビル
(2022年5月)

Access



地下鉄箱崎線「呉服町駅」 徒歩1分
地下鉄空港線「中洲川端駅」 徒歩5分

Floor Plan



基準階 166.30坪



1階エレベーターホール

Overview

名称	D-LIFEPLACE 呉服町
住居表示	福岡県福岡市博多区綱場町1番1号
敷地面積	1,126.43㎡ (340.74坪)
延床面積	8,591.80㎡ (2,599.01坪)
構造	鉄骨造
規模	地上11階
施工	前田建設工業株式会社
竣工	2020年2月
所有者	第一生命保険株式会社

Facilities

空調	個別PAC空調
天井高	2,700mm
電気容量	40VA/㎡
OA床	100mm
床荷重	300kg/㎡ (一部500kg/㎡)
駐車場	38台 (荷捌き2台)
通信	光ケーブルMDFまで引込済
エレベーター	乗用: 2基 非常用: 1基
セキュリティ	非接触型ICカード
開館時間	平日: 8時~19時
管理室	常駐 平日: 8時~19時
LED照明	有

Contact

株式会社第一ビルディング
九州支店

092-271-9571

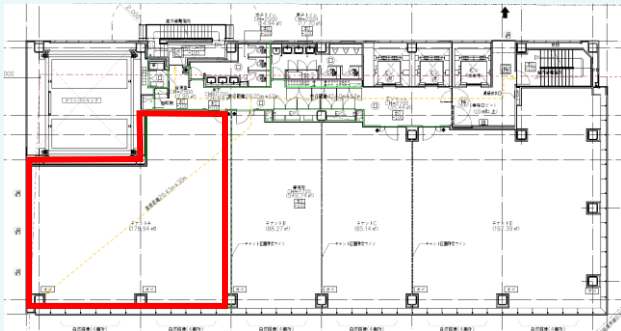
For Rent

Floors Available

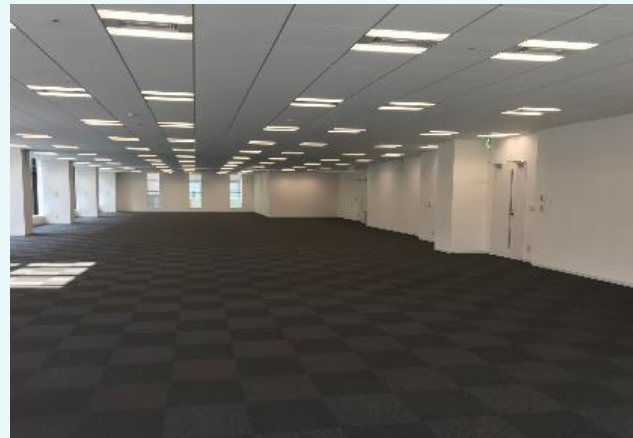
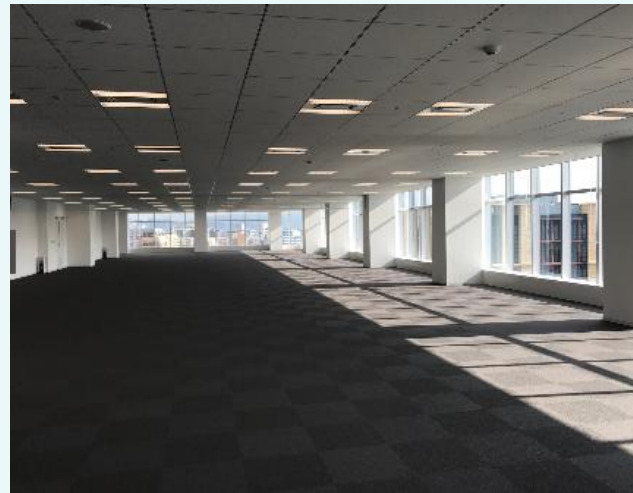
階数	契約面積（坪）	用途	賃料 / 共益費	入居時期
7F	178.93㎡(54.13坪)	事務所	ご相談	2026年4月17日

Floor Plan

7F



Image



Campaign

当社指定の保証会社利用により敷金減額相談可

Contact

株式会社第一ビルディング
九州支店

092-271-9571