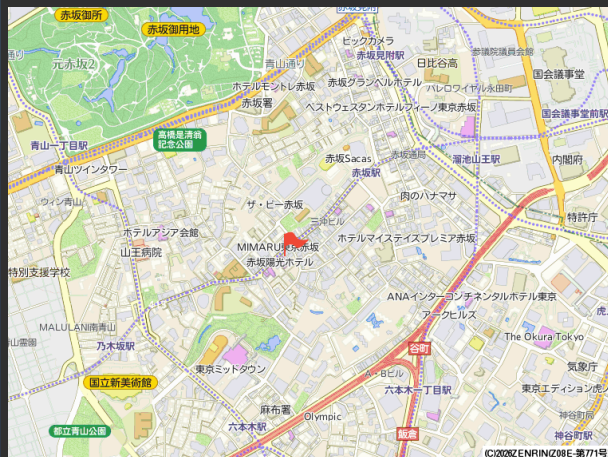


赤坂檜町ビル

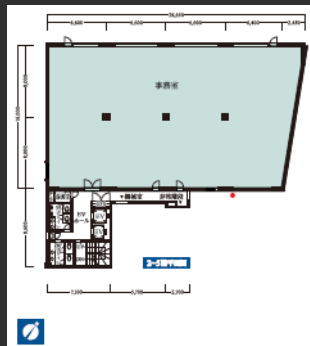
東京メトロ千代田線「赤坂駅」徒歩4分。赤坂通り沿いのビル。オフィスのエントランスは非常に開放感がある広々とした造り。外観は御影石で、重厚な雰囲気を漂わせている。空調設備やエレベーターの更新工事等修繕が完了しているため、設備のグレードも高い。

Access

東京メトロ千代田線「赤坂駅」より徒歩4分
東京メトロ日比谷線・都営大江戸線「六本木」より徒歩10分



基準階 136.29坪



Overview

名称	TOKYU REIT赤坂檜町
所在地	東京都港区赤坂六丁目14番15号
敷地面積	964.37㎡ (291.72坪)
延床面積	4,602.34㎡ (1392.21坪)
構造	鉄筋コンクリート造、新耐震構造
規模	地上7階
設計	鹿島建設株式会社
施工	鹿島建設株式会社
竣工	1984年8月
所有者	三菱UFJ信託銀行株式会社

Facilities

空調	個別空調
天井高	2,500mm
OA床	70mm
床荷重	300kg/㎡
駐車場	機械式 31台 (空き9台)
通信	光ケーブルMDFまで引込済
エレベーター	2基

セキュリティ	機械警備
開館時間	平日 8時～22時
管理室	常駐：平日9時～18時
LED照明	有

Contact

株式会社第一ビルディング
東京西支店 03-6773-7207

DAI-ICHI BUILDING

第一ライフ丸紅
リアルエステートグループ

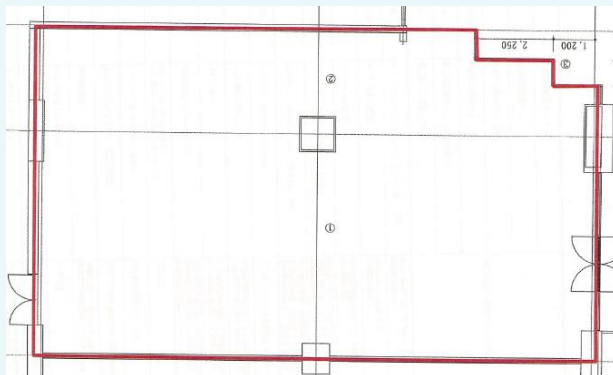
Floors Available

階数	契約面積 (坪)	用途	賃料 / 共益費	入居時期
----	----------	----	----------	------

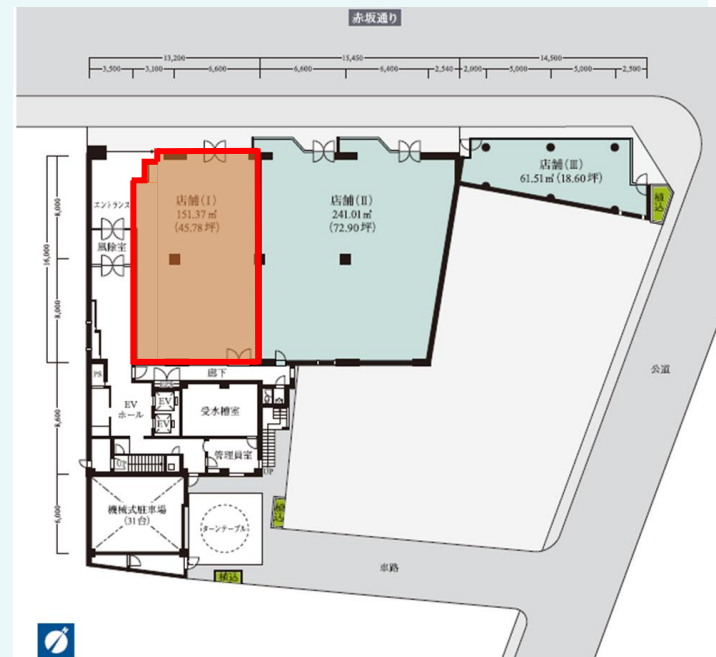
満室御礼

Floor Plan

1F



Image



Contact

株式会社第一ビルディング
 東京西支店 03-6773-7207

DAI-ICHI BUILDING

第一ライフ丸紅
 リアルエステートグループ
 DMRE