

Vスクエア大宮

- ・ 整形無柱空間
- ・ 喫煙ルーム有り
- ・ 個別空調

Access

JR「大宮駅」 徒歩5分

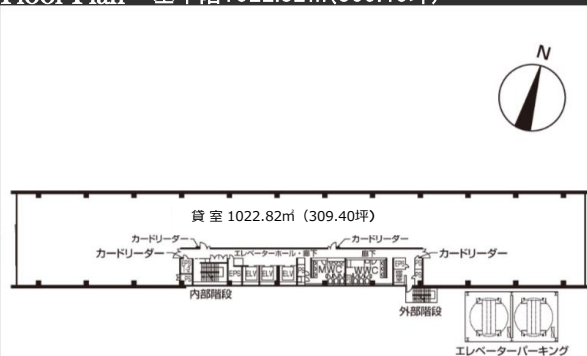


VR内覧

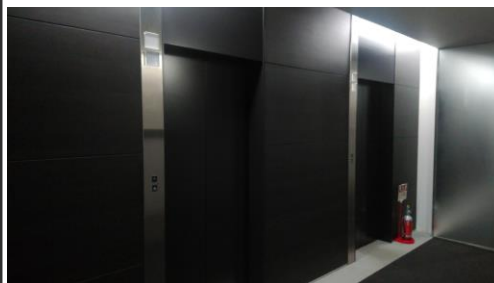
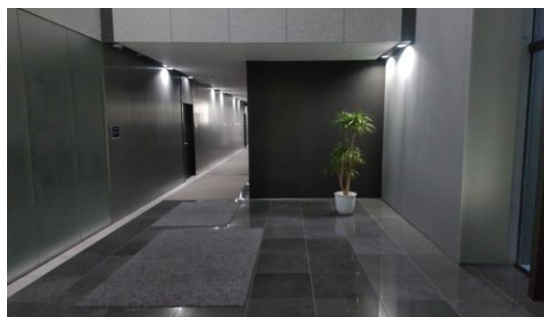


VR内覧用QRコード

Floor Plan 基準階1022.82㎡(309.40坪)



エントランス



エレベーターホール

Overview

名称	Vスクエア大宮
所在地	埼玉県さいたま市大宮区仲町2-65-2
敷地面積	1,926.98㎡ (582.70坪)
延床面積	9,395.84㎡ (2,842.24坪)
構造	鉄骨造陸屋根
規模	地上7階
設計	大成建設株式会社一級建築士事務所
施工	大成建設株式会社
竣工	2008年2月
所有者	みずほ信託銀行株式会社

Facilities

空調	個別空調
天井高	2,800mm (基準階)
OA床	100mm
床荷重	300kg/㎡
駐車場	84台 (タワーパーク)、7台 (平面)
通信	光ケーブルMDFまで引込済
エレベーター	3基 (内1台人荷兼用)
セキュリティ	機械警備
開館時間	平日：7時30分～20時 ※土曜・日曜・祝日は通用口より セキュリティカードを使用し入館。
管理室	平日8時30分～17時30分

Contact

株式会社第一ビルディング
北関東支店 担当：銭谷(ゼニヤ)・河野(コノ)

048-647-4311

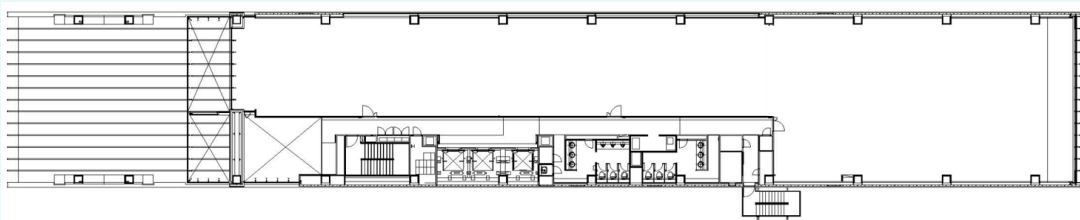
For Rent

Floors Available

階数	契約面積（坪）	用途	賃料 / 共益費	入居時期
2階	722.53㎡（218.57坪）	事務所	23,000円/坪	2026年6月

Floor Plan

2階平面図



※参考
1階貸室写真

Image



機械式駐車場空車あり ※車両制限は別途「駐車場利用規定」に基づきます。
 (ハイルーフ区画【全高2,050mm以下】)
 料金：40,000円/台(税抜) 敷金：月額料金6カ月分
 (普通区画【全高1,550mm以下】)
 料金：35,000円/台(税抜) 敷金：月額料金6カ月分

Contact

株式会社第一ビルディング
 北関東支店 担当：銭谷(ゼニヤ)・河野(コウノ)

048-647-4311